

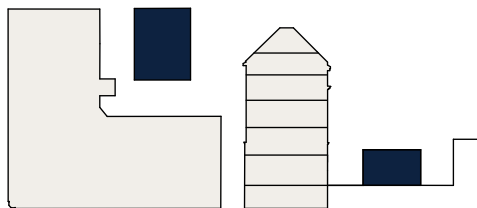
## Meißnergasse 2 1220 Wien

### Top 1A / Haus 1

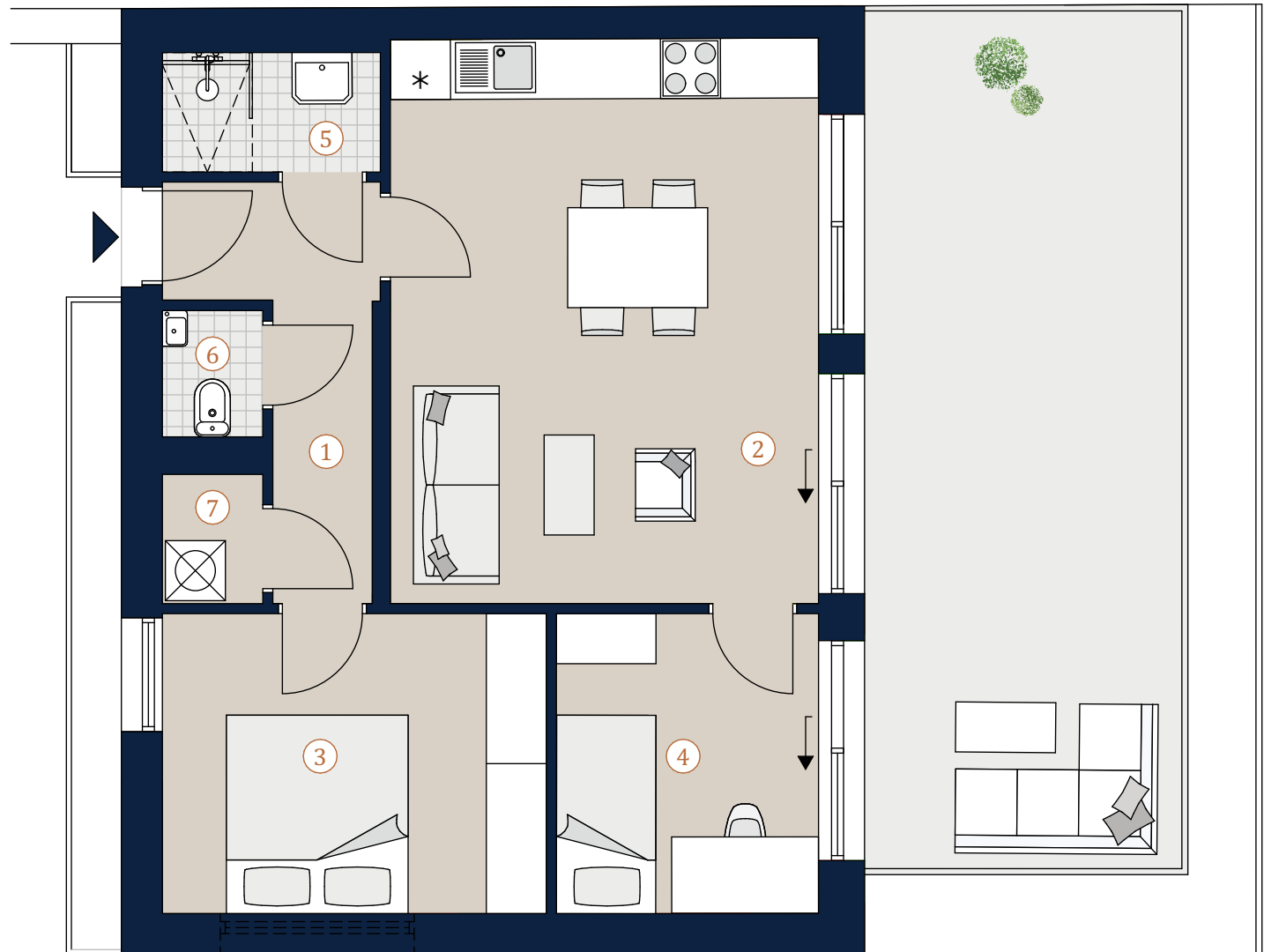
<b>Bürofläche</b>	<b>54,18 m<sup>2</sup></b>
<b>Terrasse</b>	<b>25,05 m<sup>2</sup></b>
<b>Garten</b>	<b>11,73 m<sup>2</sup></b>

1	Vorraum	5,60 m <sup>2</sup>
2	Büro + Kochen	24,19 m <sup>2</sup>
3	Büro	11,52 m <sup>2</sup>
4	Besprechungs-	7,87 m <sup>2</sup>
5	Bad	2,57 m <sup>2</sup>
6	WC	1,27 m <sup>2</sup>
7	Abstellraum	1,16 m <sup>2</sup>

### Übersicht



Bei Immobilien zu Hause.  
Seit 3 Generationen.



A4 | M 1:150



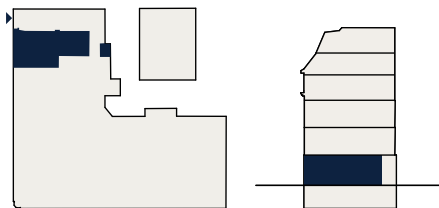
Meißnergasse 2  
1220 Wien

Top 1 · Erdgeschoß

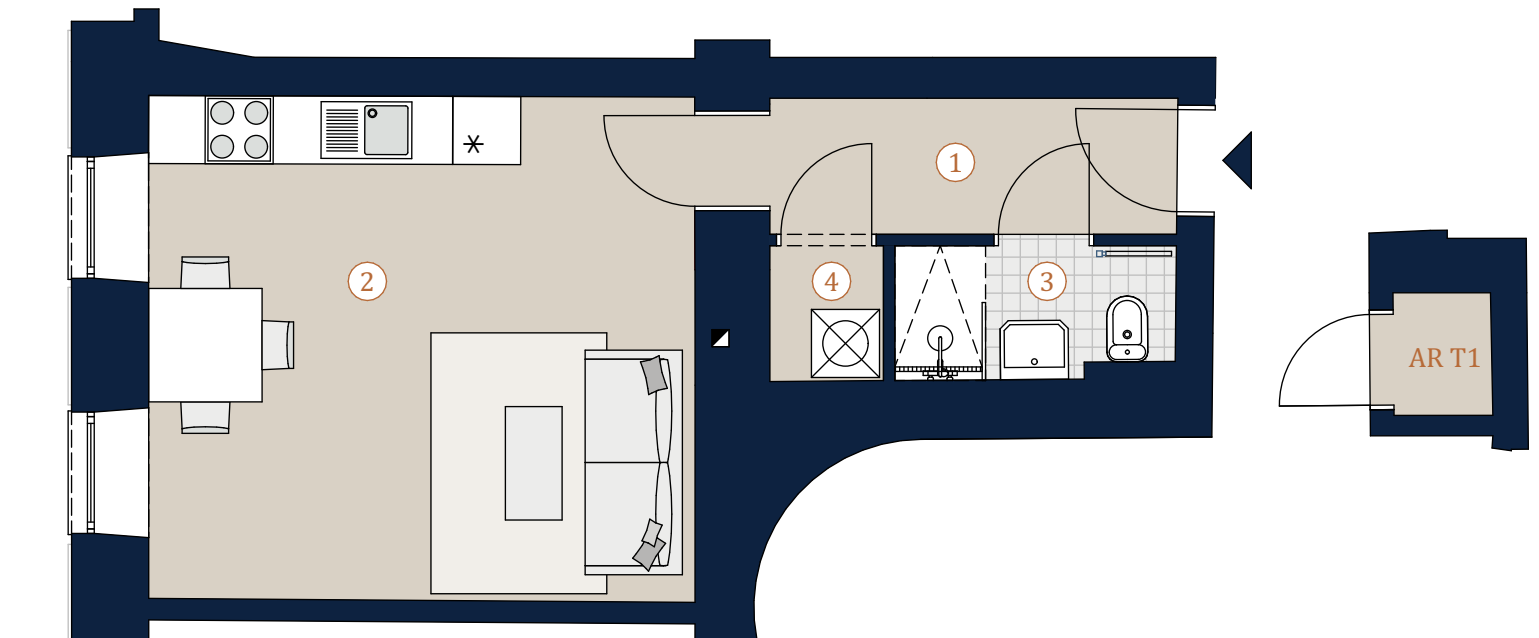
**Wohnfläche** 30,04 m<sup>2</sup>  
**Abstellraum AR T1** 0,93 m<sup>2</sup>

- 1 Vorraum 4,99 m<sup>2</sup>
- 2 Wohnküche 21,09 m<sup>2</sup>
- 3 Bad + WC 2,76 m<sup>2</sup>
- 4 Abstellraum 1,20 m<sup>2</sup>

Übersicht



Bei Immobilien zu Hause.  
Seit 3 Generationen.



A4 | M 1:150

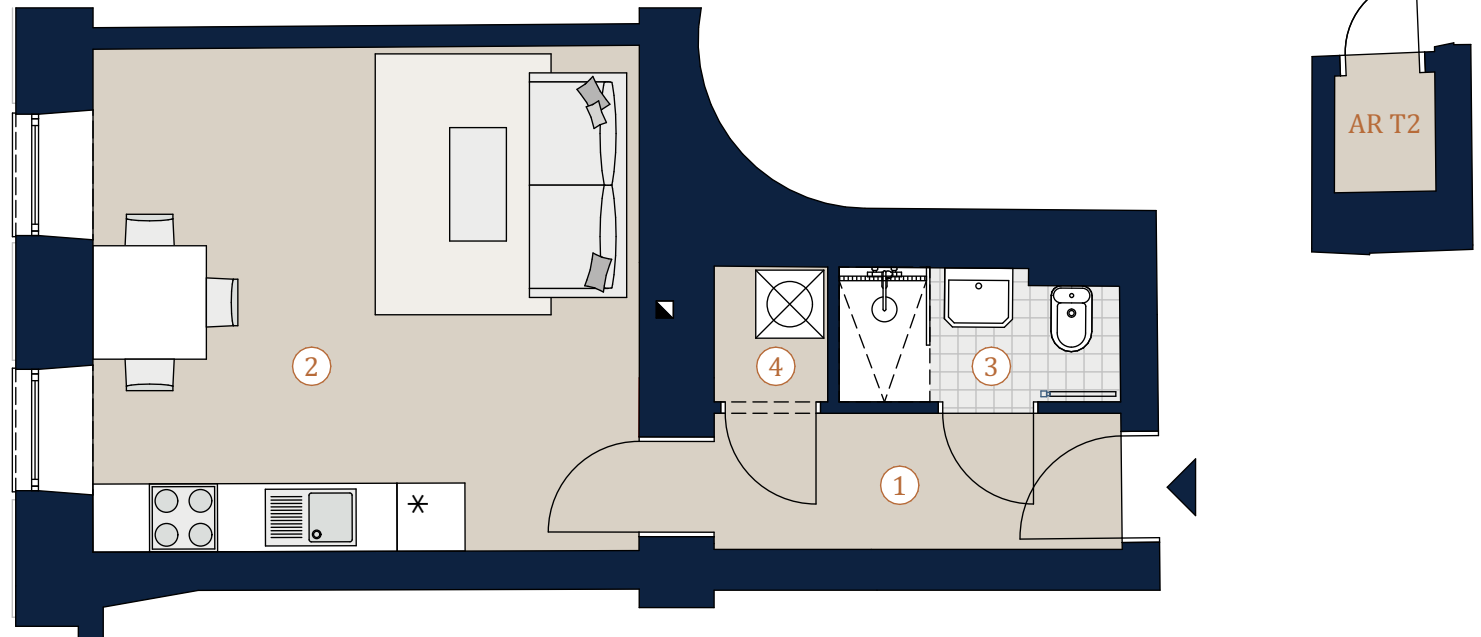


## Meißnergasse 2 1220 Wien

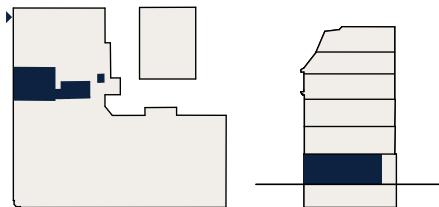
### Top 2 · Erdgeschoß

**Wohnfläche** 29,82 m<sup>2</sup>  
**Abstellraum AR T2** 0,92 m<sup>2</sup>

- 1 Vorraum 4,70 m<sup>2</sup>
- 2 Wohnküche 21,23 m<sup>2</sup>
- 3 Bad + WC 2,79 m<sup>2</sup>
- 4 Abstellraum 1,10 m<sup>2</sup>



### Übersicht



Bei Immobilien zu Hause.  
Seit 3 Generationen.



A4 | M 1:150



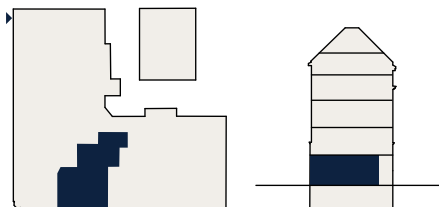
Meißnergasse 2  
1220 Wien

Top 5 · Erdgeschoß

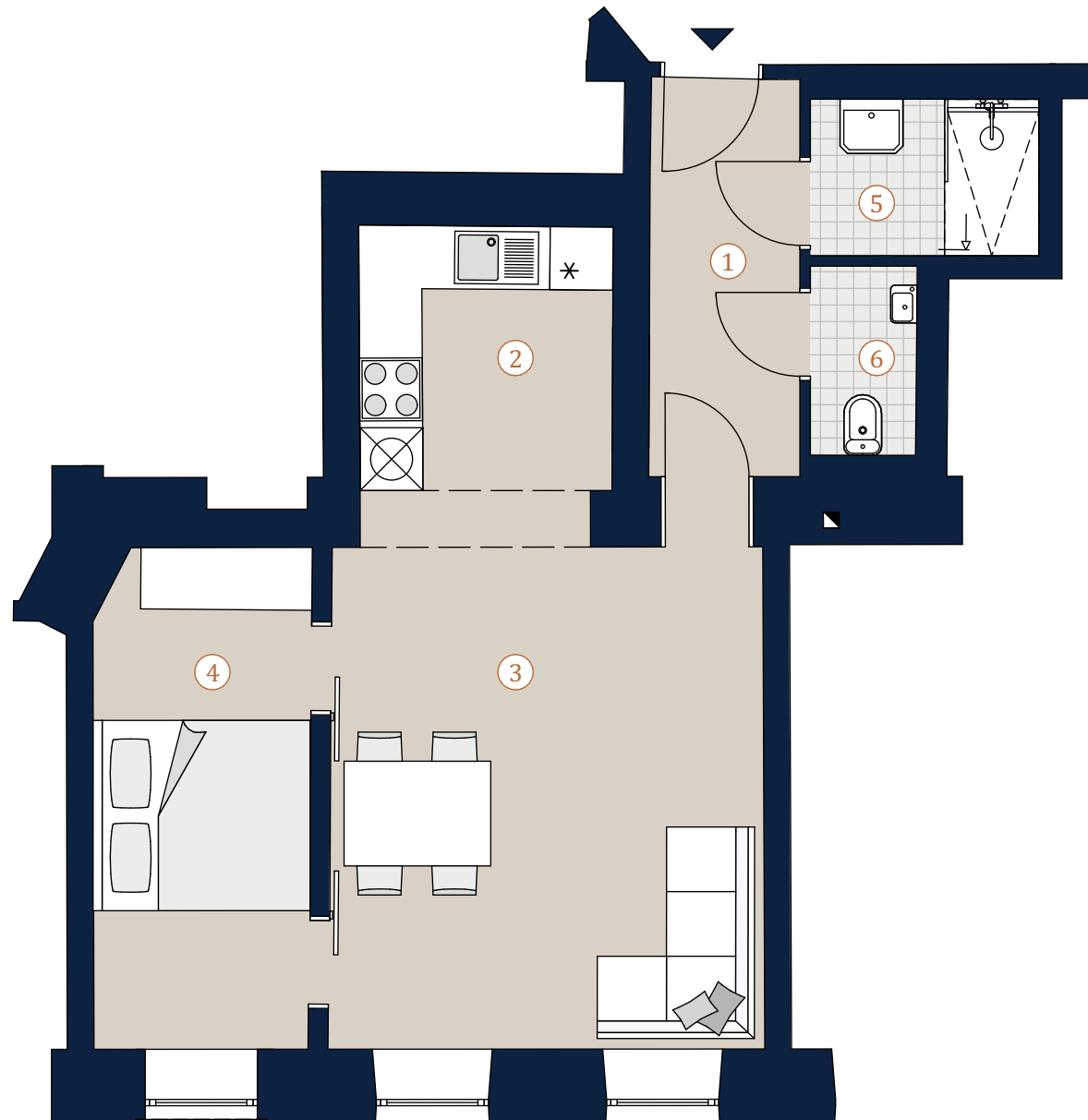
**Wohnfläche** 47,43 m<sup>2</sup>

1	Vorraum	5,44 m <sup>2</sup>
2	Küche	7,29 m <sup>2</sup>
3	Wohnzimmer	19,84 m <sup>2</sup>
4	Zimmer	9,78 m <sup>2</sup>
5	Bad	3,26 m <sup>2</sup>
6	WC	1,82 m <sup>2</sup>

Übersicht



Bei Immobilien zu Hause.  
Seit 3 Generationen.



A4 | M 1:150



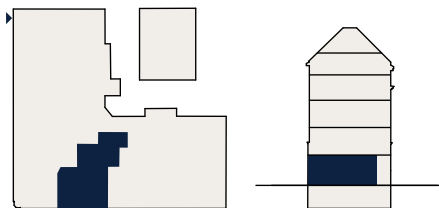
Meißnergasse 2  
1220 Wien

Top 6 · Erdgeschoß

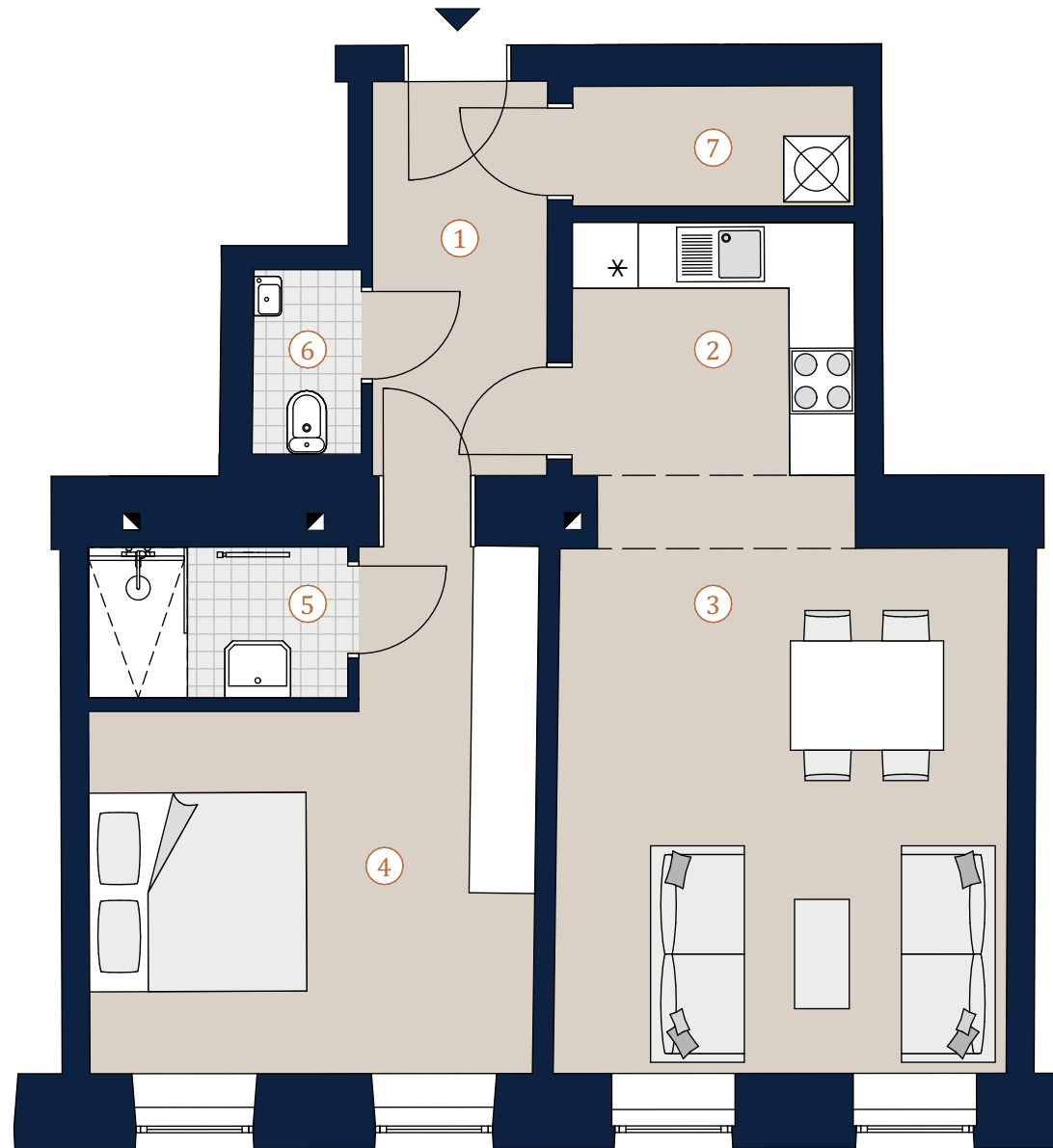
**Wohnfläche** 56,84 m<sup>2</sup>

1	Vorraum	5,76 m <sup>2</sup>
2	Küche	7,54 m <sup>2</sup>
3	Wohnzimmer	19,79 m <sup>2</sup>
4	Zimmer	15,96 m <sup>2</sup>
5	Bad	3,27 m <sup>2</sup>
6	WC	1,67 m <sup>2</sup>
7	Abstellraum	2,85 m <sup>2</sup>

Übersicht



Bei Immobilien zu Hause.  
Seit 3 Generationen.



A4 | M 1:150



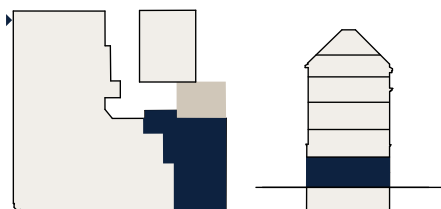
## Meißnergasse 2 1220 Wien

### Top 8 · Erdgeschoß

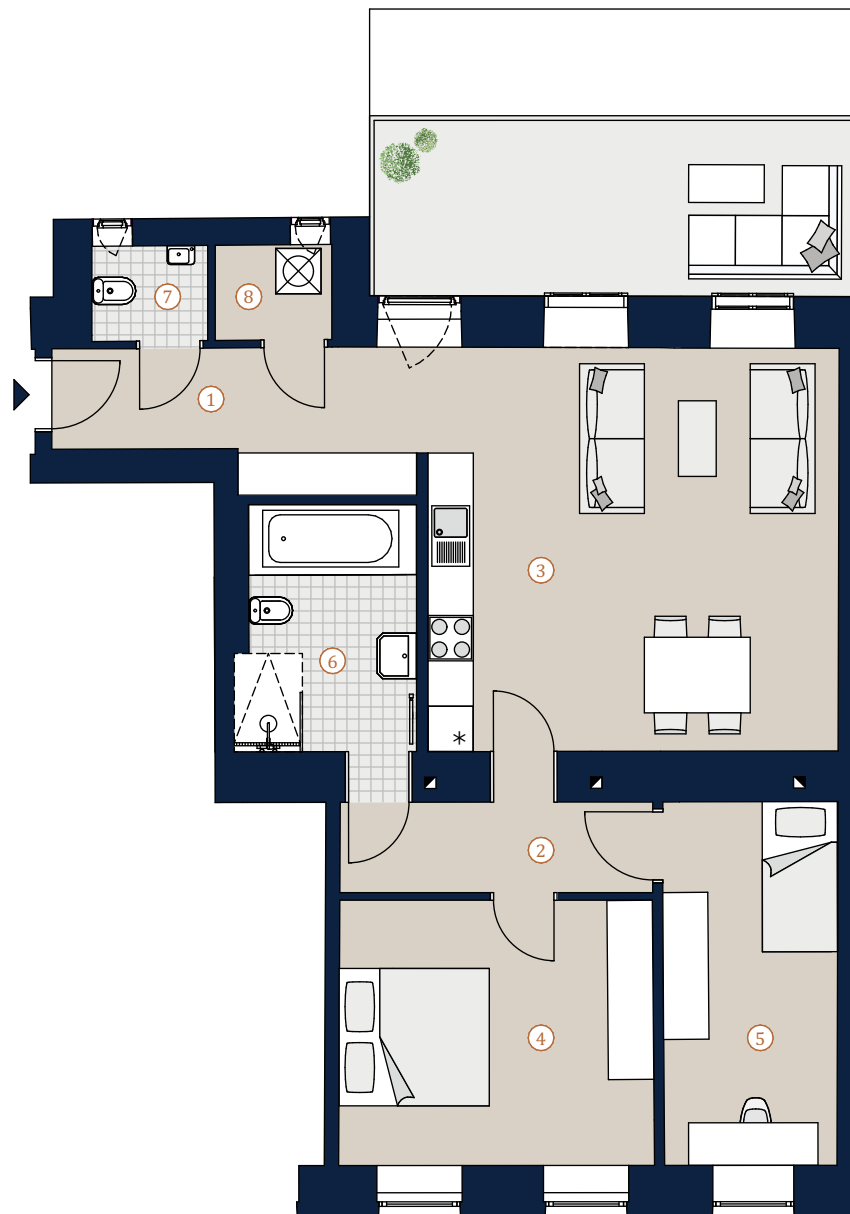
<b>Wohnfläche</b>	<b>78,58 m<sup>2</sup></b>
<b>Terrasse</b>	<b>21,36 m<sup>2</sup></b>
<b>Garten</b>	<b>9,10 m<sup>2</sup></b>

1	Vorraum	8,62 m <sup>2</sup>
2	Gang	4,94 m <sup>2</sup>
3	Wohnküche	28,08 m <sup>2</sup>
4	Zimmer 1	14,58 m <sup>2</sup>
5	Zimmer 2	11,09 m <sup>2</sup>
6	Bad + WC	7,40 m <sup>2</sup>
7	WC	1,93 m <sup>2</sup>
8	Abstellraum	1,94 m <sup>2</sup>

### Übersicht



Bei Immobilien zu Hause.  
Seit 3 Generationen.



A4 | M 1:100



Die in der Plandarstellung dargestellte Möblierung ist schematisch und dient ausschließlich zur Illustration. Diese Darstellungen sind unverbindliche Plankopien. Der Planung und Ausführung sind Änderungen vorbehalten. Es gilt die Bau- und Ausstattungsbeschreibung. Sämtliche Maße sind Rohbaumaße. Planstand: August 2022

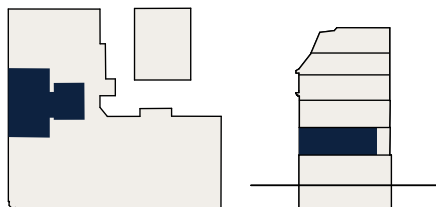
**Meißnergasse 2**  
1220 Wien

**Top 11 · 1. Obergeschoß**

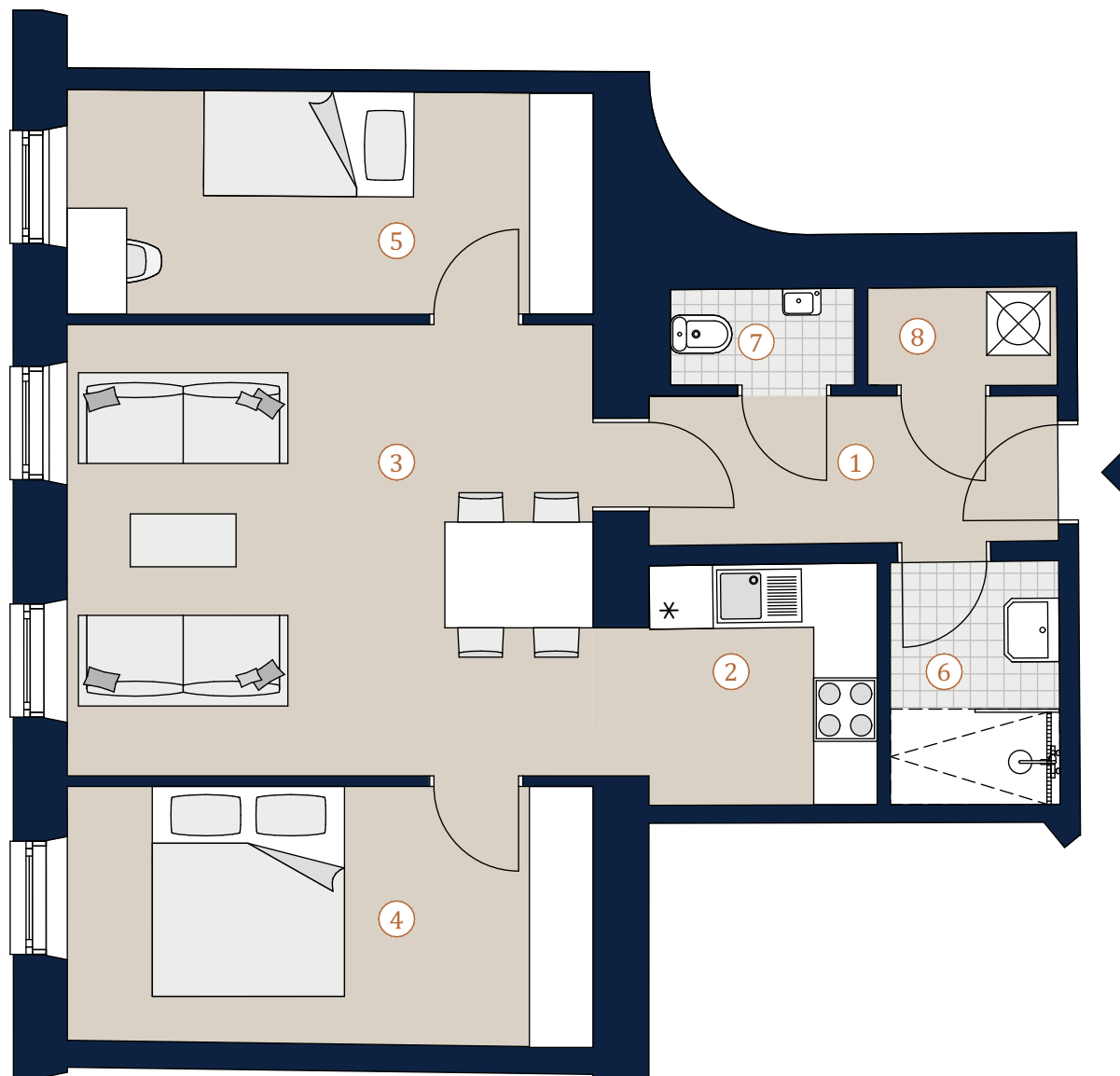
**Wohnfläche**      **61,47 m<sup>2</sup>**

1	Vorraum	5,39 m <sup>2</sup>
2	Küche	5,65 m <sup>2</sup>
3	Wohnzimmer	21,20 m <sup>2</sup>
4	Zimmer 1	12,09 m <sup>2</sup>
5	Zimmer 2	10,47 m <sup>2</sup>
6	Bad	3,43 m <sup>2</sup>
7	WC	1,61 m <sup>2</sup>
8	Abstellraum	1,63 m <sup>2</sup>

**Übersicht**



Bei Immobilien zu Hause.  
Seit 3 Generationen.



A4 | M 1:150



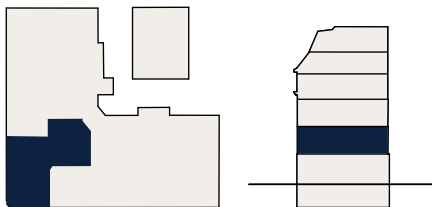
Meißnergasse 2  
1220 Wien

Top 13 · 1. Obergeschoß

**Wohnfläche** 65,18 m<sup>2</sup>

1	Vorraum	12,37 m <sup>2</sup>
2	Wohnküche	26,20 m <sup>2</sup>
3	Zimmer	16,05 m <sup>2</sup>
4	Bad	6,17 m <sup>2</sup>
5	WC	2,45 m <sup>2</sup>
6	Abstellraum	1,94 m <sup>2</sup>

Übersicht



Bei Immobilien zu Hause.  
Seit 3 Generationen.



A4 | M 1:125





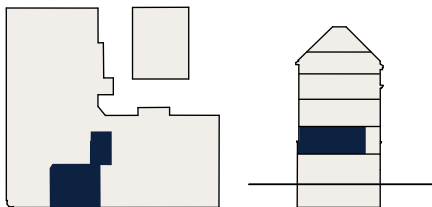
Meißnergasse 2  
1220 Wien

Top 14 · 1. Obergeschoß

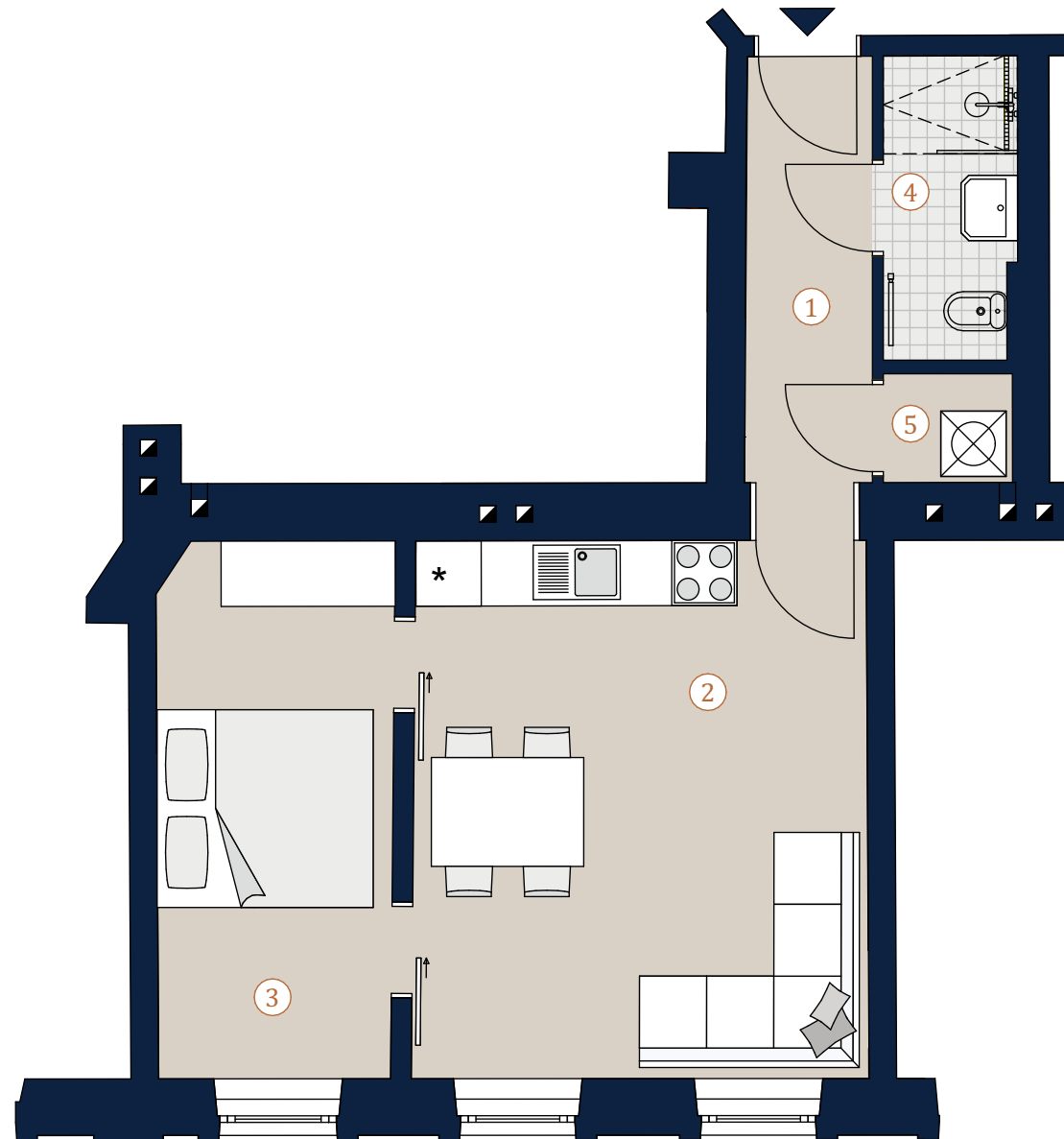
**Wohnfläche** 40,34 m<sup>2</sup>

1	Vorraum	4,56 m <sup>2</sup>
2	Wohnküche	20,62 m <sup>2</sup>
3	Zimmer	10,62 m <sup>2</sup>
4	Bad + WC	3,36 m <sup>2</sup>
5	Abstellraum	1,18 m <sup>2</sup>

Übersicht



Bei Immobilien zu Hause.  
Seit 3 Generationen.



A4 | M 1:150



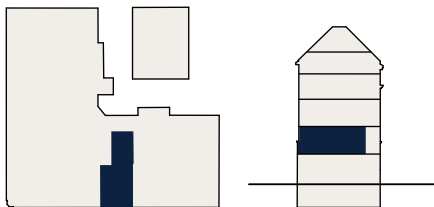
Meißnergasse 2  
1220 Wien

Top 15 · 1. Obergeschoß

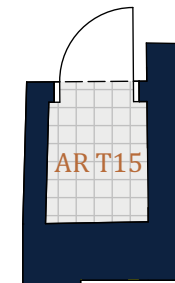
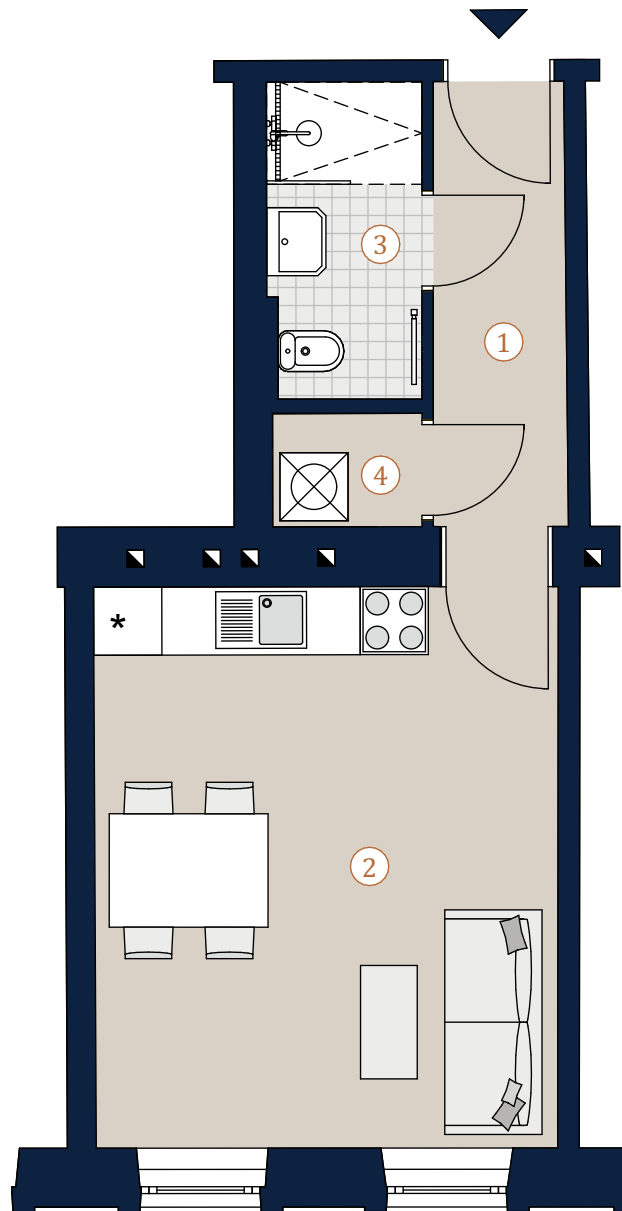
**Wohnfläche** 30,33 m<sup>2</sup>  
**Abstellraum AR T15** 0,94 m<sup>2</sup>

- 1 Vorraum 5,07 m<sup>2</sup>
- 2 Wohnküche 20,20 m<sup>2</sup>
- 3 Bad + WC 3,74 m<sup>2</sup>
- 4 Abstellraum 1,32 m<sup>2</sup>

Übersicht



Bei Immobilien zu Hause.  
Seit 3 Generationen.



A4 | M 1:150



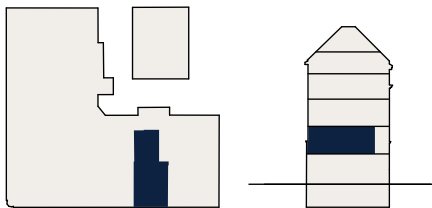
## Meißnergasse 2 1220 Wien

Top 16 · 1. Obergeschoß

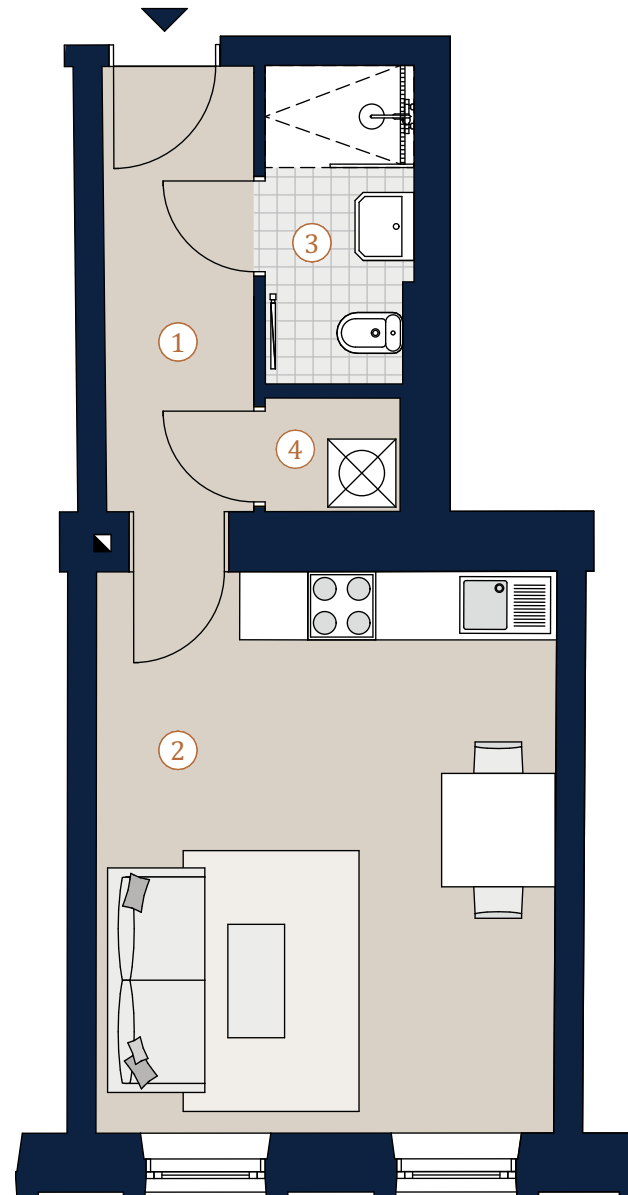
**Wohnfläche**      **30,44 m<sup>2</sup>**

1	Vorraum	5,65 m <sup>2</sup>
2	Wohnküche	20,04 m <sup>2</sup>
3	Bad + WC	3,56 m <sup>2</sup>
4	Abstellraum	1,19 m <sup>2</sup>

### Übersicht



Bei Immobilien zu Hause.  
Seit 3 Generationen.



A4 | M 1:150



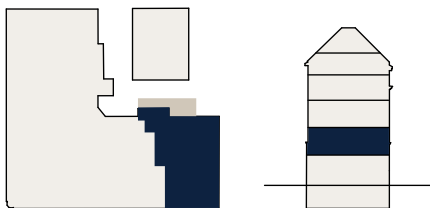
## Meißnergasse 2 1220 Wien

Top 17 · 1. Obergeschoß

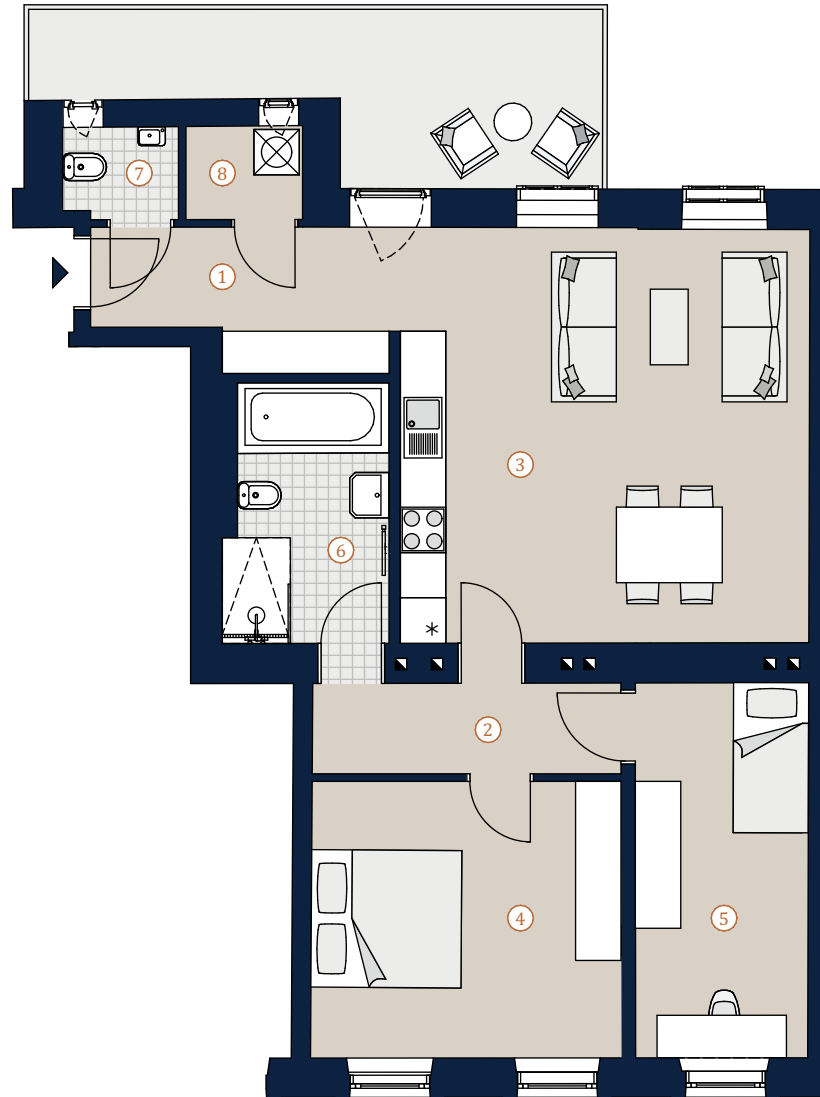
**Wohnfläche** 78,27 m<sup>2</sup>  
**Balkon** 11,95 m<sup>2</sup>

1	Vorraum	6,48 m <sup>2</sup>
2	Gang	4,88 m <sup>2</sup>
3	Wohnküche	29,66 m <sup>2</sup>
4	Zimmer 1	14,99 m <sup>2</sup>
5	Zimmer 2	11,33 m <sup>2</sup>
6	Bad + WC	7,23 m <sup>2</sup>
7	WC	1,83 m <sup>2</sup>
8	Abstellraum	1,87 m <sup>2</sup>

### Übersicht



Bei Immobilien zu Hause.  
Seit 3 Generationen.



A4 | M 1:100



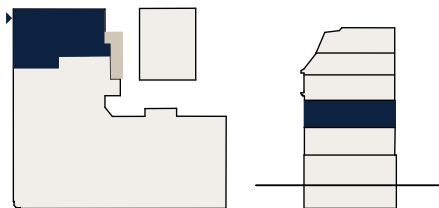
## Meißnergasse 2 1220 Wien

Top 19 · 2. Obergeschoß

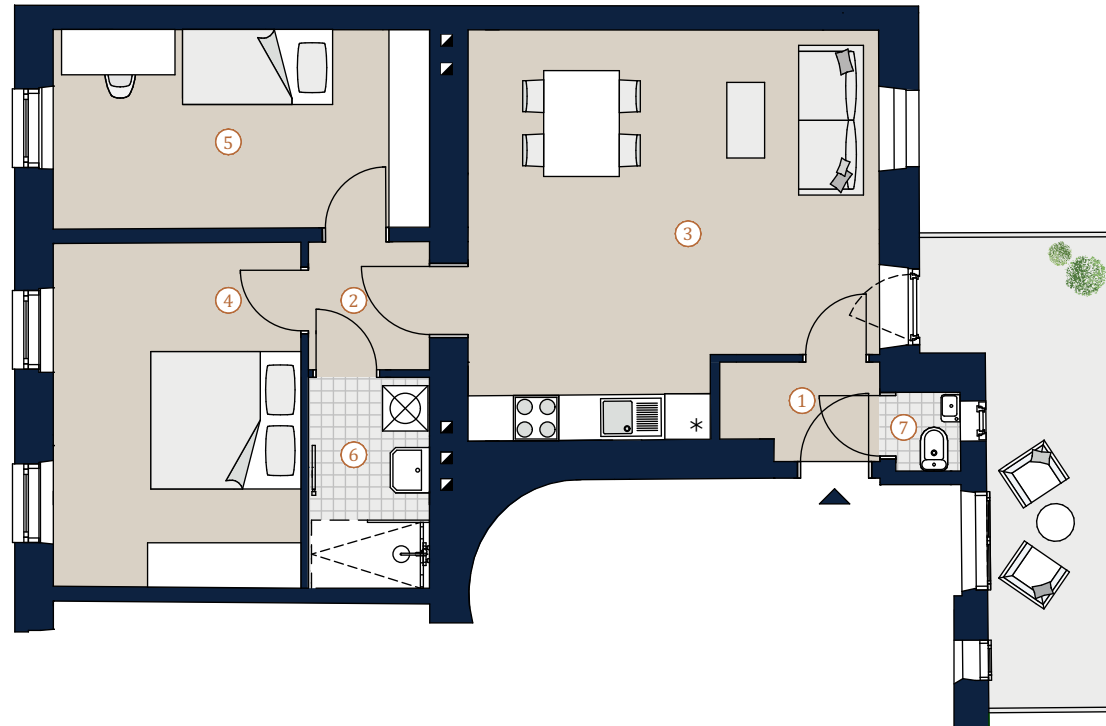
**Wohnfläche** 65,49 m<sup>2</sup>  
**Balkon** 10,34 m<sup>2</sup>

1	Vorraum	2,42 m <sup>2</sup>
2	Gang	2,71 m <sup>2</sup>
3	Wohnküche	27,02 m <sup>2</sup>
4	Zimmer 1	14,91 m <sup>2</sup>
5	Zimmer 2	13,07 m <sup>2</sup>
6	Bad	4,47 m <sup>2</sup>
7	WC	0,89 m <sup>2</sup>

### Übersicht



Bei Immobilien zu Hause.  
Seit 3 Generationen.



A4 | M 1:100



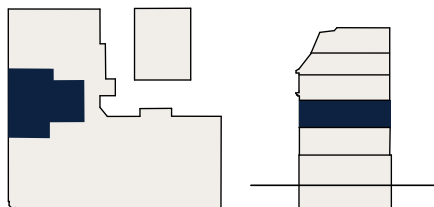
**Meißnergasse 2**  
1220 Wien

Top 21 · 2. Obergeschoß

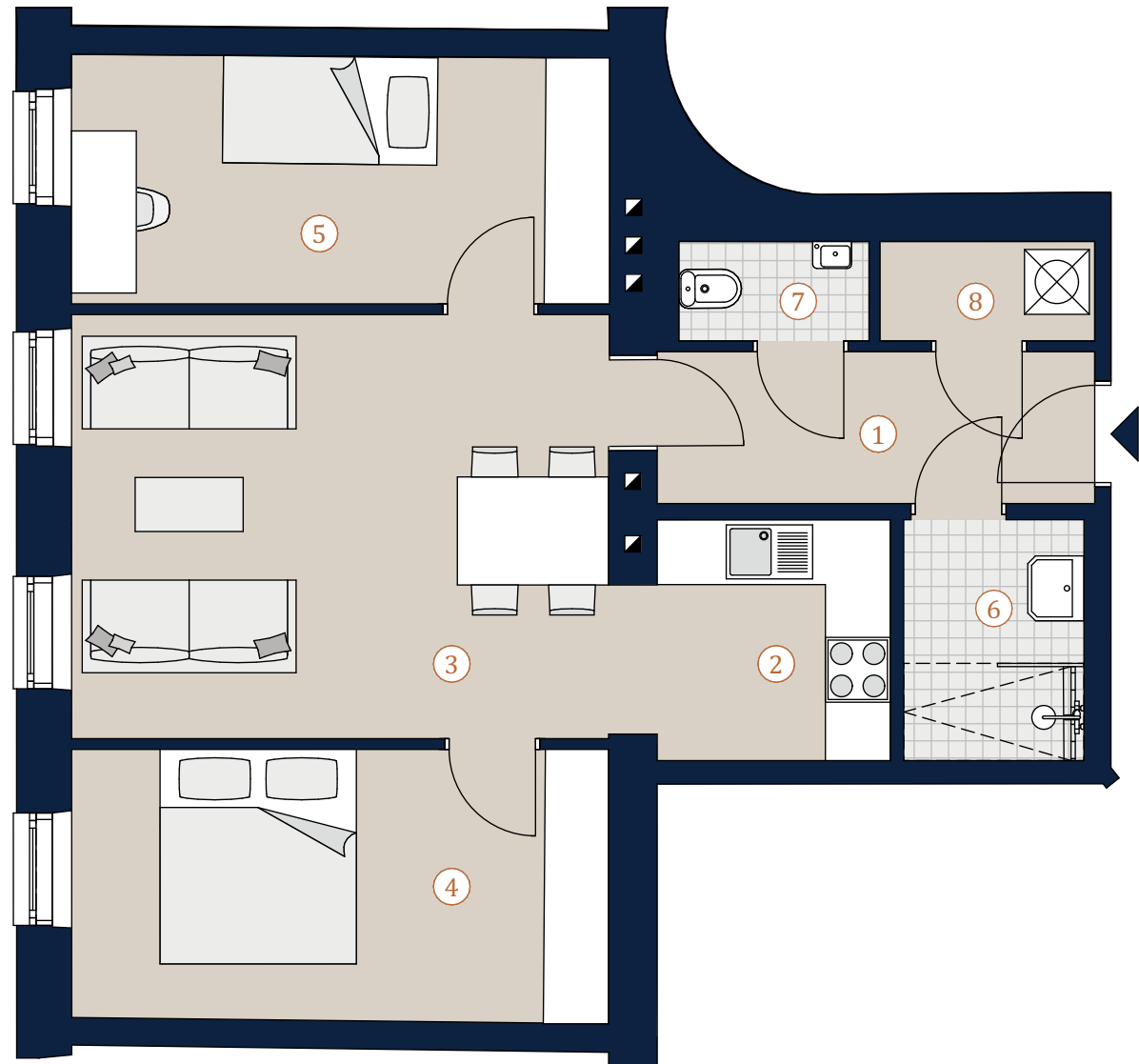
**Wohnfläche**      **60,90 m<sup>2</sup>**

1	Vorraum	5,38 m <sup>2</sup>
2	Küche	5,40 m <sup>2</sup>
3	Wohnzimmer	19,57 m <sup>2</sup>
4	Zimmer 1	12,55 m <sup>2</sup>
5	Zimmer 2	11,41 m <sup>2</sup>
6	Bad	3,34 m <sup>2</sup>
7	WC	1,63 m <sup>2</sup>
8	Abstellraum	1,62 m <sup>2</sup>

**Übersicht**



Bei Immobilien zu Hause.  
Seit 3 Generationen.



A4 | M 1:150



Meißnergasse 2  
1220 Wien

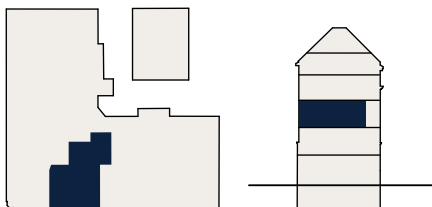
Top 24 · 2. Obergeschoß

Wohnfläche 46,67 m<sup>2</sup>

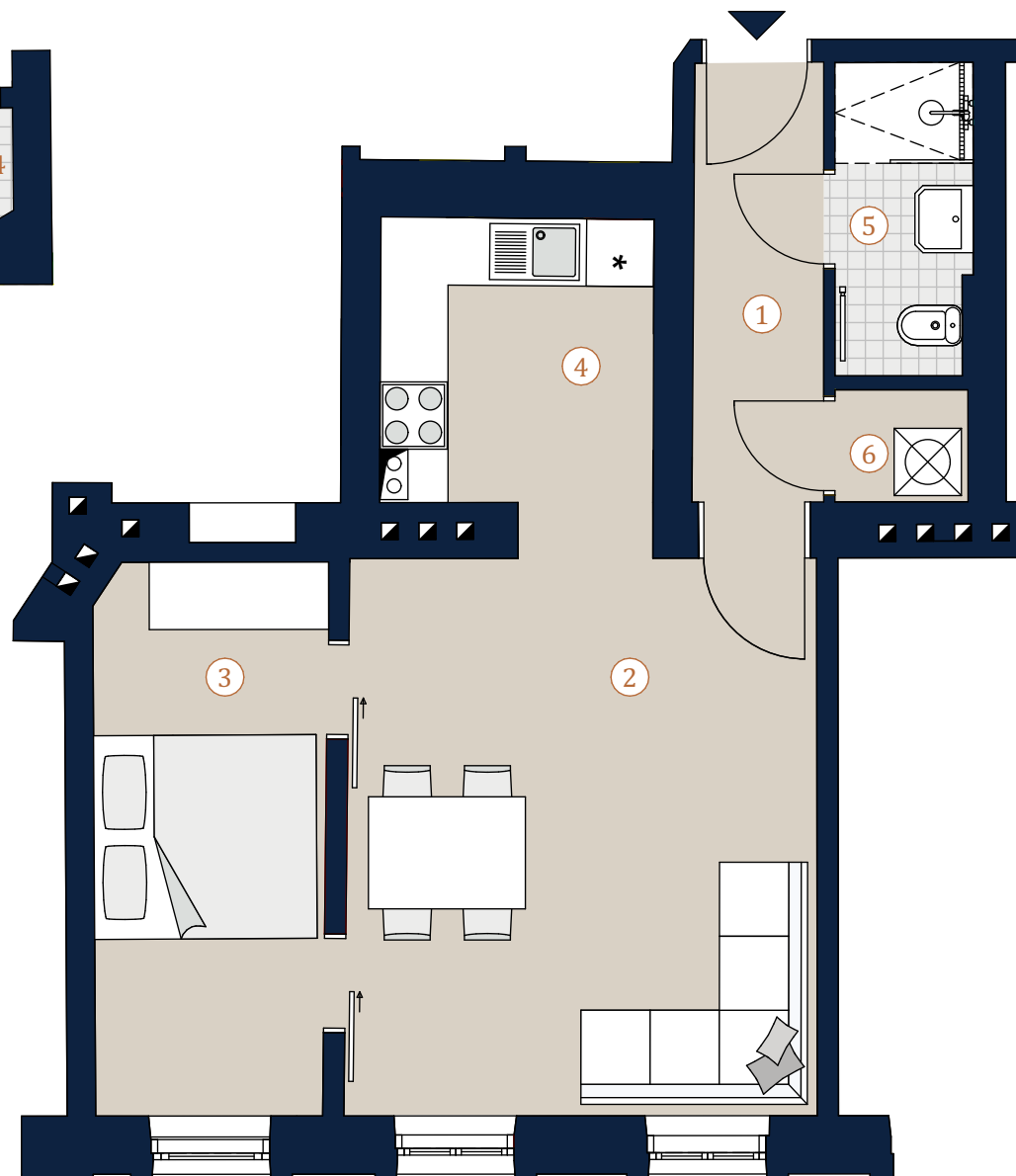
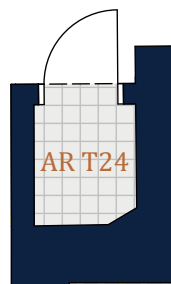
Abstellraum AR T24 0,94 m<sup>2</sup>

1	Vorraum	4,56 m <sup>2</sup>
2	Zimmer	20,85 m <sup>2</sup>
3	Zimmer	10,15 m <sup>2</sup>
4	Küche	6,57 m <sup>2</sup>
5	Bad + WC	3,36 m <sup>2</sup>
6	Abstellraum	1,18 m <sup>2</sup>

Übersicht



Bei Immobilien zu Hause.  
Seit 3 Generationen.



A4 | M 1:150



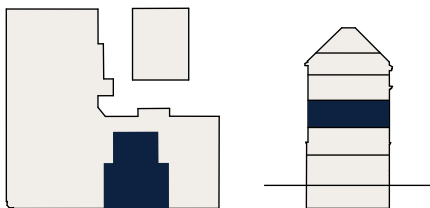
## Meißnergasse 2 1220 Wien

Top 25 · 2. Obergeschoß

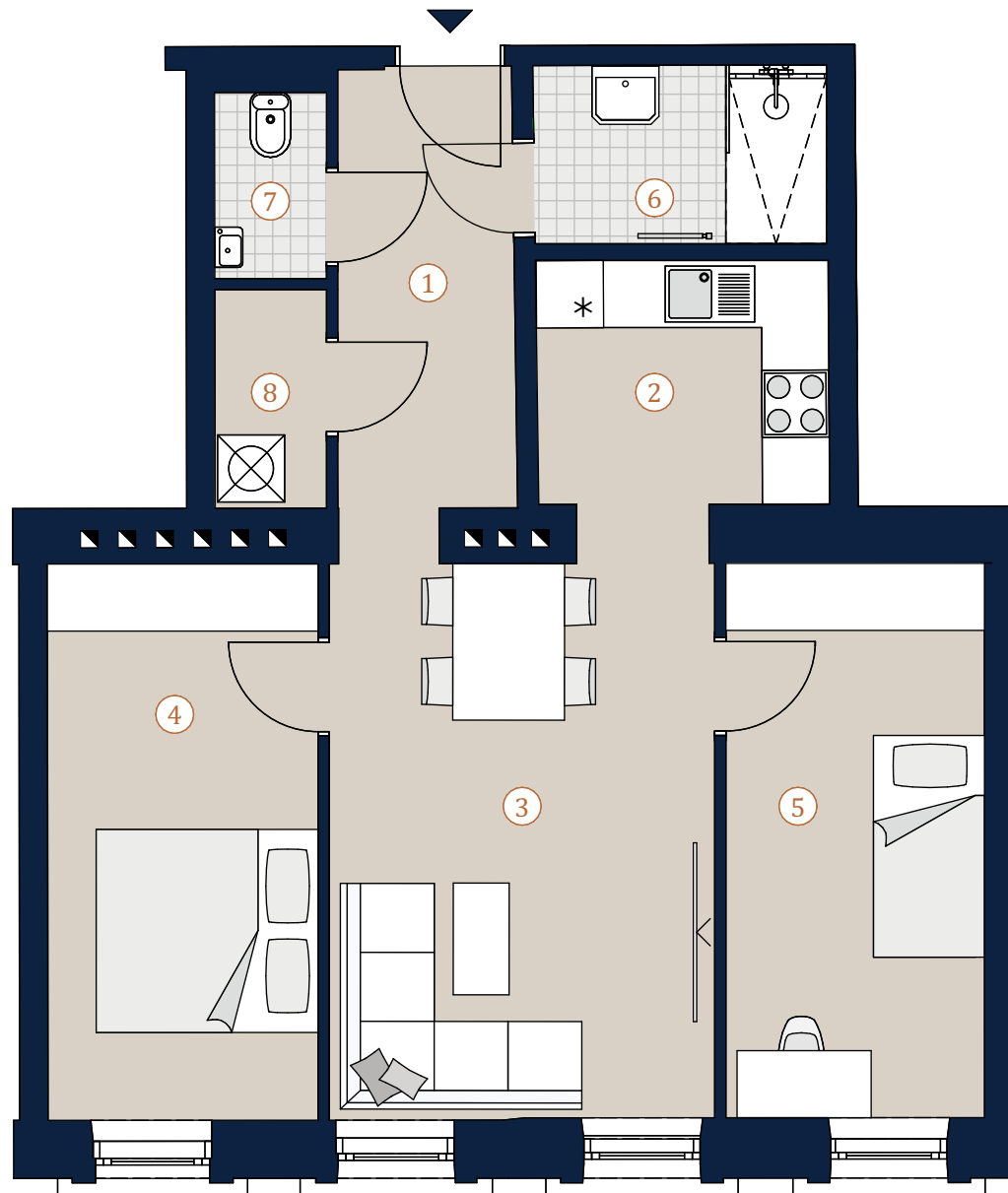
**Wohnfläche** 59,93 m<sup>2</sup>

1	Vorraum	6,25 m <sup>2</sup>
2	Küche	5,69 m <sup>2</sup>
3	Wohnzimmer	17,13 m <sup>2</sup>
4	Zimmer 1	12,04 m <sup>2</sup>
5	Zimmer 2	11,48 m <sup>2</sup>
6	Bad	3,80 m <sup>2</sup>
7	WC	1,66 m <sup>2</sup>
8	Abstellraum	1,88 m <sup>2</sup>

### Übersicht



Bei Immobilien zu Hause.  
Seit 3 Generationen.



A4 | M 1:150



Die in der Plandarstellung dargestellte Möblierung ist schematisch und dient ausschließlich zur Illustration. Diese Darstellungen sind unverbindliche Plankopien. Der Planung und Ausführung sind Änderungen vorbehalten. Es gilt die Bau- und Ausstattungsbeschreibung. Sämtliche Maße sind Rohbaumaße. Planstand: August 2022



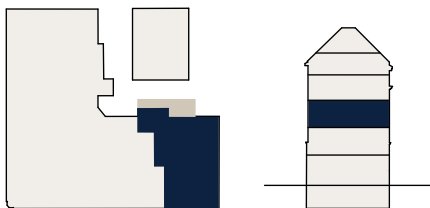
**Meißnergasse 2**  
1220 Wien

Top 27 · 2. Obergeschoß

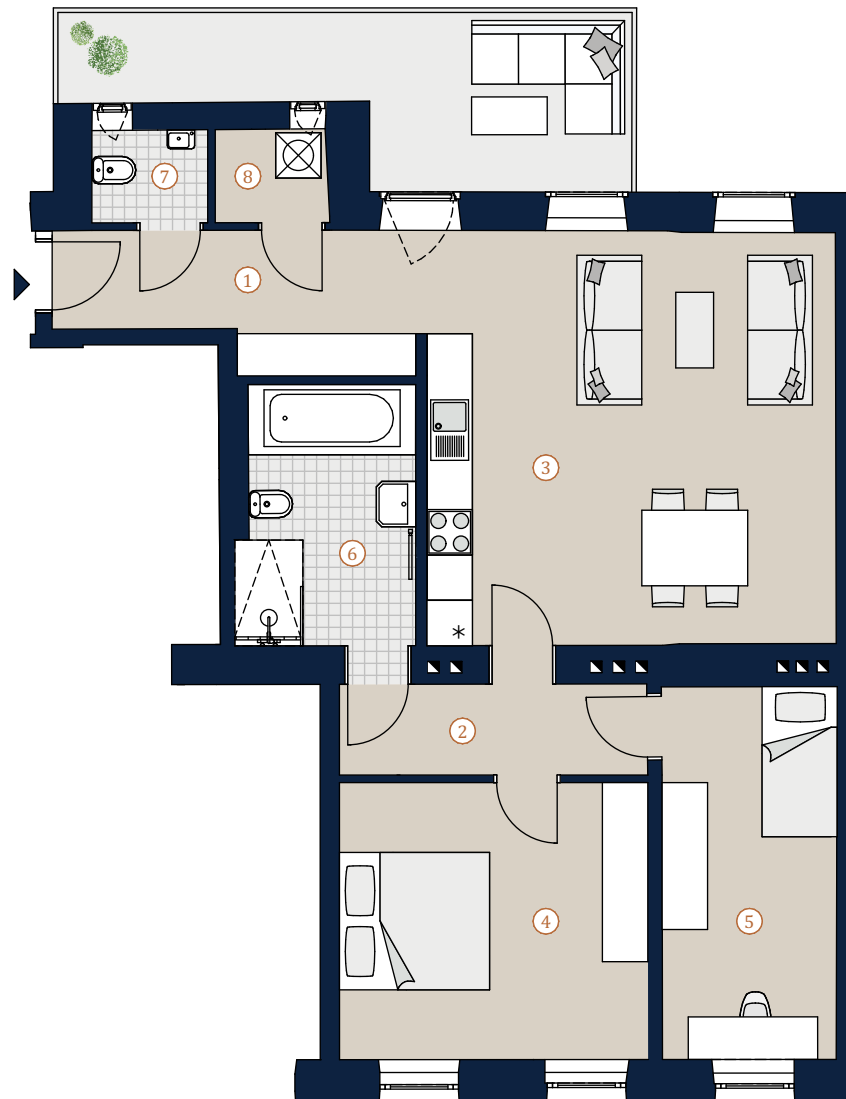
**Wohnfläche** 79,99 m<sup>2</sup>  
**Balkon** 11,95 m<sup>2</sup>

1	Vorraum	8,25 m <sup>2</sup>
2	Gang	4,89 m <sup>2</sup>
3	Wohnküche	29,41 m <sup>2</sup>
4	Zimmer 1	15,03 m <sup>2</sup>
5	Zimmer 2	11,28 m <sup>2</sup>
6	Bad + WC	7,45 m <sup>2</sup>
7	WC	1,88 m <sup>2</sup>
8	Abstellraum	1,80 m <sup>2</sup>

Übersicht



Bei Immobilien zu Hause.  
Seit 3 Generationen.



A4 | M 1:100



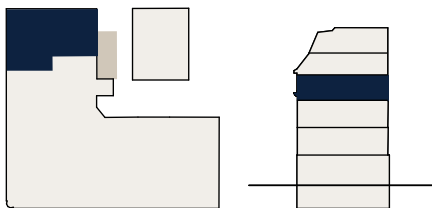
## Meißnergasse 2 1220 Wien

Top 28 · 3. Obergeschoß

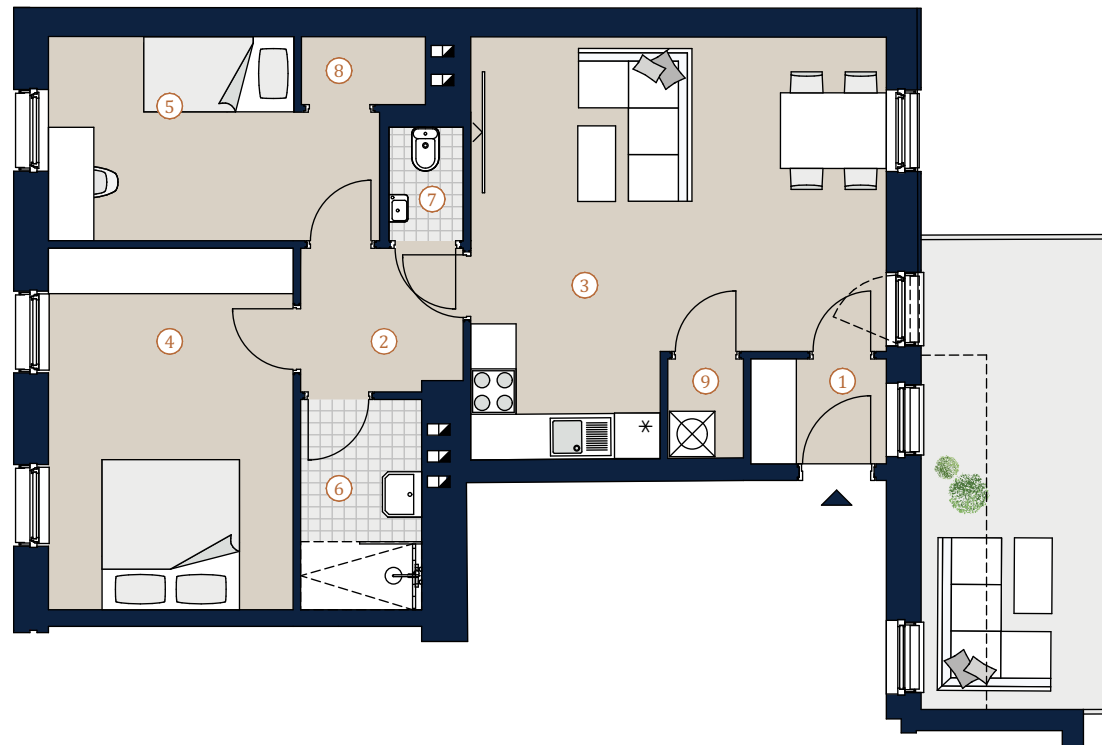
<b>Wohnfläche</b>	<b>67,45 m<sup>2</sup></b>
<b>Balkon</b>	<b>11,26 m<sup>2</sup></b>
<b>Terrasse</b>	<b>3,99 m<sup>2</sup></b>

1	Vorraum	2,49 m <sup>2</sup>
2	Gang	4,08 m <sup>2</sup>
3	Wohnküche	26,26 m <sup>2</sup>
4	Zimmer 1	15,26 m <sup>2</sup>
5	Zimmer 2	10,67 m <sup>2</sup>
6	Bad	4,45 m <sup>2</sup>
7	WC	1,47 m <sup>2</sup>
8	Abstellraum	1,48 m <sup>2</sup>
9	Abstellraum	1,29 m <sup>2</sup>

### Übersicht



Bei Immobilien zu Hause.  
Seit 3 Generationen.



A4 | M 1:100



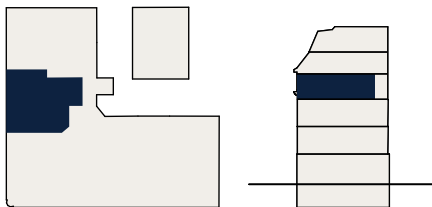
Meißnergasse 2  
1220 Wien

Top 29 · 3. Obergeschoß

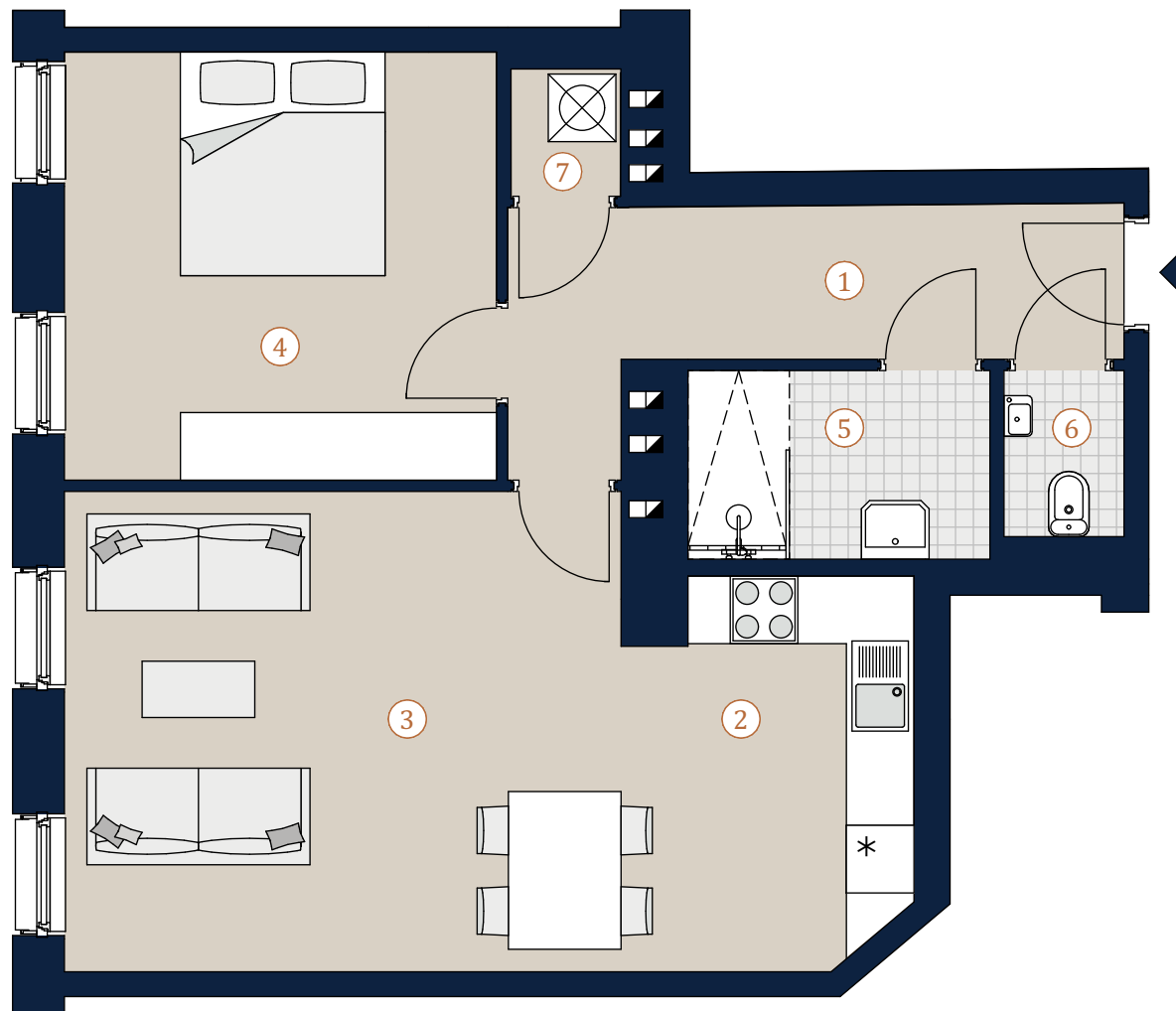
**Wohnfläche** 58,84 m<sup>2</sup>

1	Vorraum	8,24 m <sup>2</sup>
2	Kochnische	8,35 m <sup>2</sup>
3	Wohnzimmer	20,76 m <sup>2</sup>
4	Zimmer	14,33 m <sup>2</sup>
5	Bad	4,49 m <sup>2</sup>
6	WC	1,57 m <sup>2</sup>
7	Abstellraum	1,10 m <sup>2</sup>

Übersicht



Bei Immobilien zu Hause.  
Seit 3 Generationen.



A4 | M 1:150



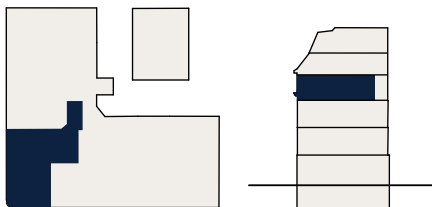
## Meißnergasse 2 1220 Wien

Top 30 · 3. Obergeschoß

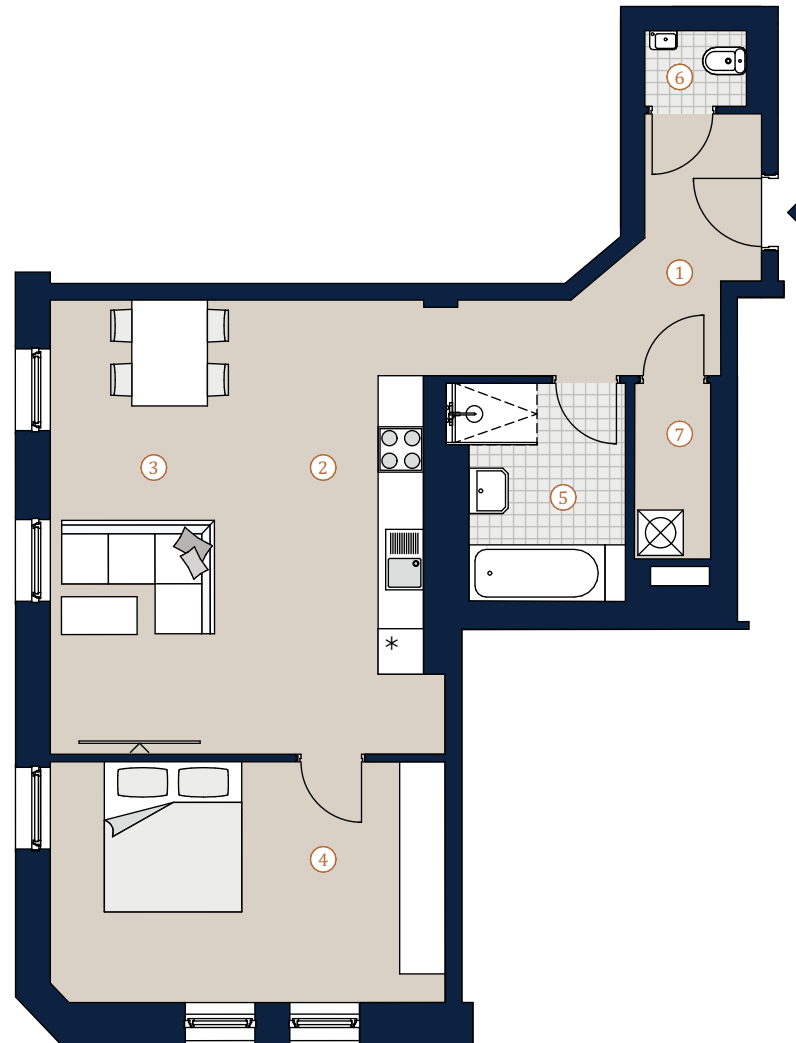
**Wohnfläche**      **64,16 m<sup>2</sup>**

1	Vorraum	8,00 m <sup>2</sup>
2	Kochnische	9,21 m <sup>2</sup>
3	Wohnzimmer	20,43 m <sup>2</sup>
4	Zimmer	16,63 m <sup>2</sup>
5	Bad	6,26 m <sup>2</sup>
6	WC	1,34 m <sup>2</sup>
7	Abstellraum	2,29 m <sup>2</sup>

### Übersicht



Bei Immobilien zu Hause.  
Seit 3 Generationen.



A4 | M 1:100



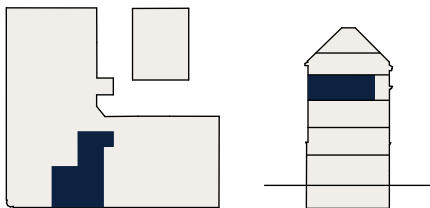
Meißnergasse 2  
1220 Wien

Top 31 · 3. Obergeschoß

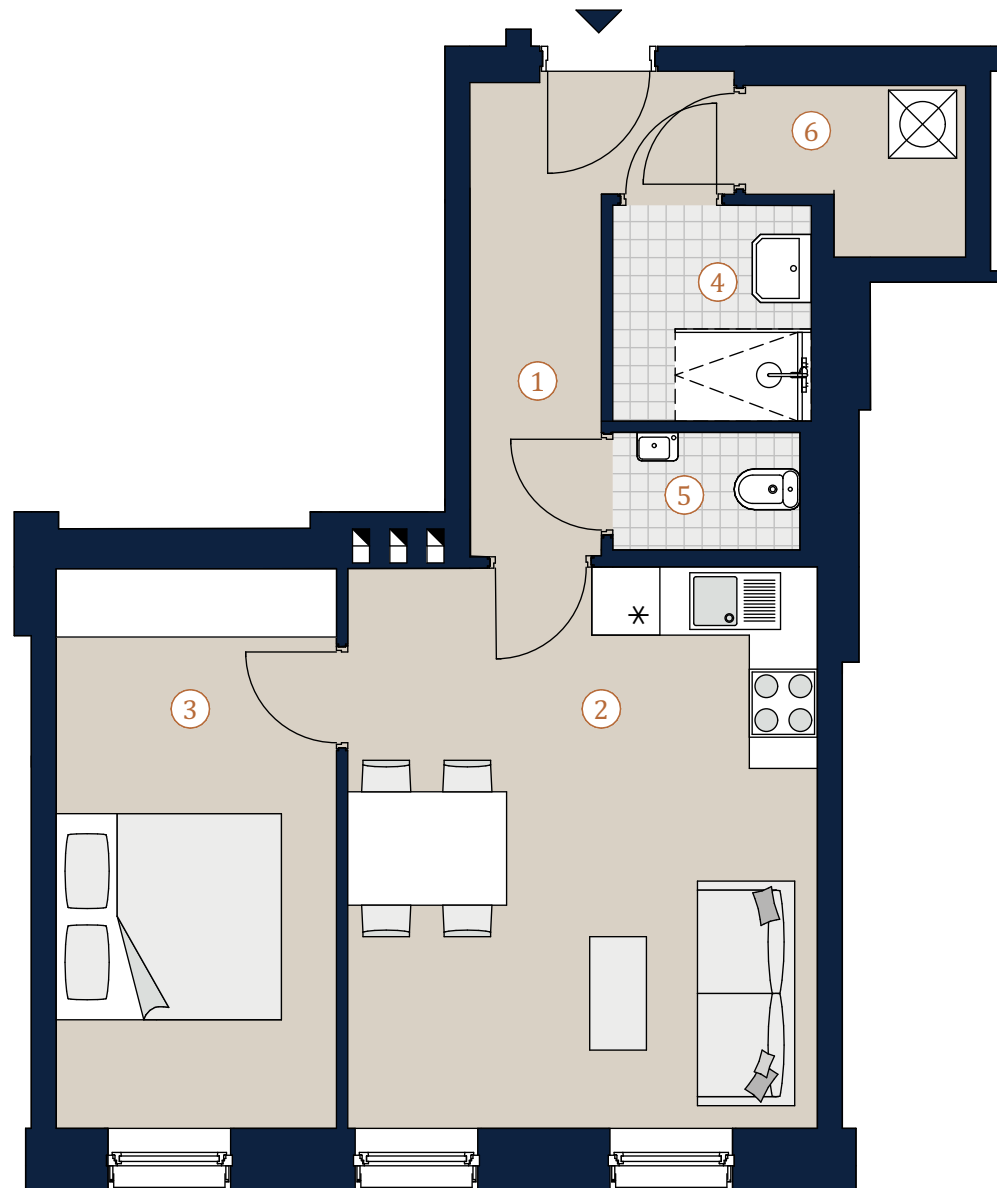
**Wohnfläche** 46,09 m<sup>2</sup>

1	Vorraum	6,21 m <sup>2</sup>
2	Wohnküche	20,05 m <sup>2</sup>
3	Zimmer	12,12 m <sup>2</sup>
4	Bad	3,58 m <sup>2</sup>
5	WC	1,65 m <sup>2</sup>
6	Abstellraum	2,48 m <sup>2</sup>

Übersicht



Bei Immobilien zu Hause.  
Seit 3 Generationen.



A4 | M 1:150



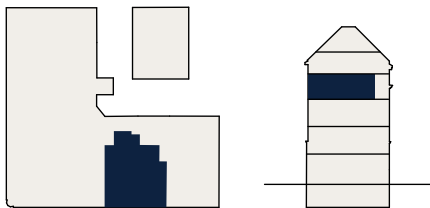
**Meißnergasse 2**  
1220 Wien

Top 32 · 3. Obergeschoß

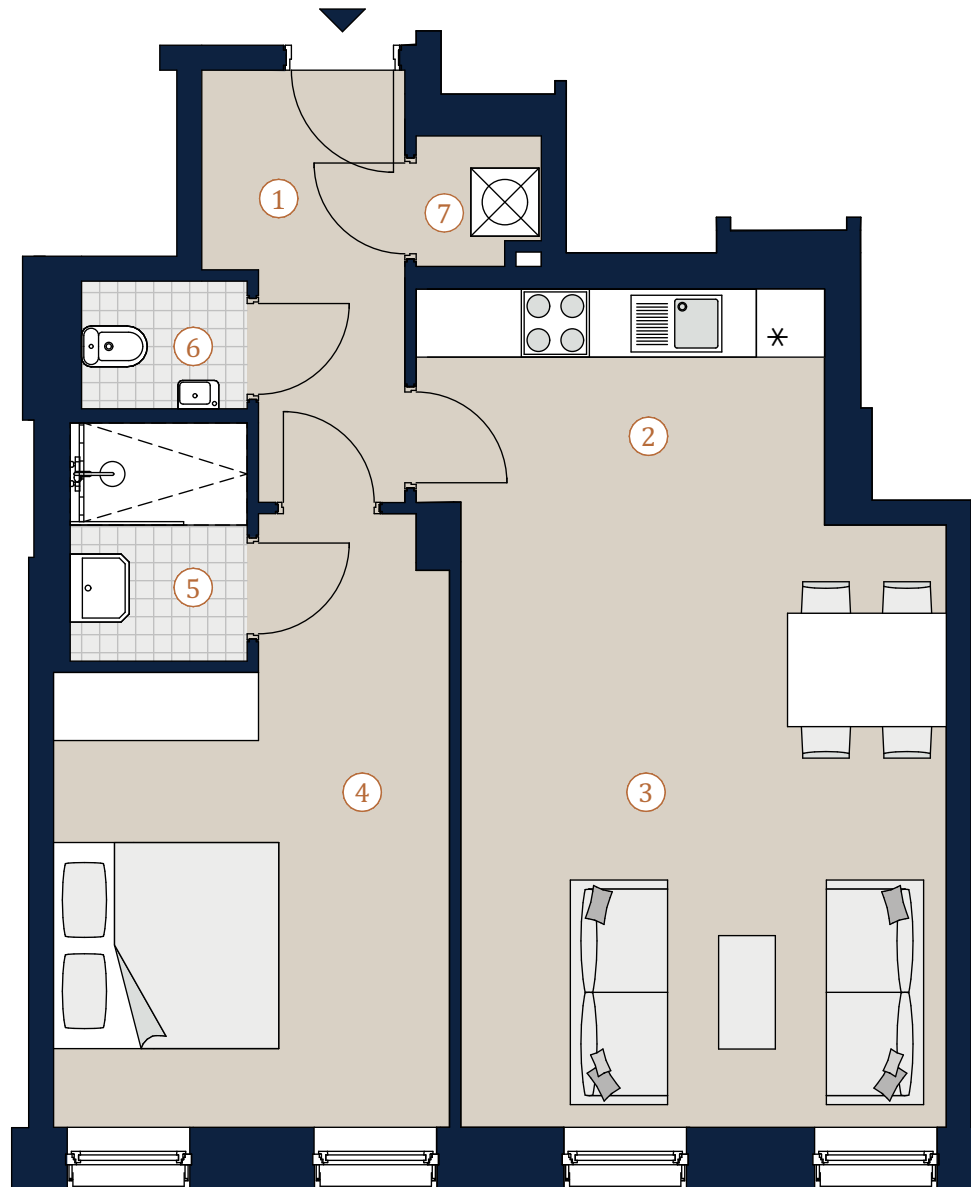
**Wohnfläche**      **57,31 m<sup>2</sup>**

1	Vorraum	5,80 m <sup>2</sup>
2	Kochnische	8,00 m <sup>2</sup>
3	Wohnzimmer	21,61 m <sup>2</sup>
4	Zimmer	15,91 m <sup>2</sup>
5	Bad	3,11 m <sup>2</sup>
6	WC	1,64 m <sup>2</sup>
7	Abstellraum	1,24 m <sup>2</sup>

Übersicht



Bei Immobilien zu Hause.  
Seit 3 Generationen.



A4 | M 1:150



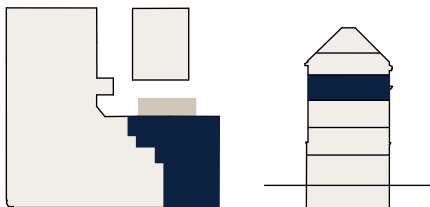
## Meißnergasse 2 1220 Wien

Top 33 · 3. Obergeschoß

<b>Wohnfläche</b>	<b>85,47 m<sup>2</sup></b>
<b>Balkon</b>	<b>13,19 m<sup>2</sup></b>
<b>Terrasse</b>	<b>5,07 m<sup>2</sup></b>

1	Vorraum	5,17 m <sup>2</sup>
2	Gang	5,15 m <sup>2</sup>
3	Wohnküche	34,09 m <sup>2</sup>
4	Zimmer 1	15,43 m <sup>2</sup>
5	Zimmer 2	9,31 m <sup>2</sup>
6	Abstellraum	5,16 m <sup>2</sup>
7	Bad + WC	7,41 m <sup>2</sup>
8	WC	1,64 m <sup>2</sup>
9	Abstellraum	2,11 m <sup>2</sup>

### Übersicht



Bei Immobilien zu Hause.  
Seit 3 Generationen.



A4 | M 1:100



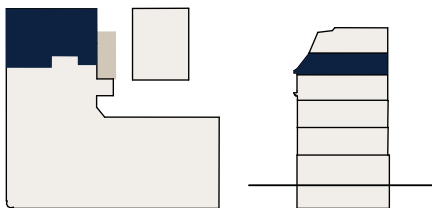
## Meißnergasse 2 1220 Wien

Top 34 · 1. Dachgeschoß

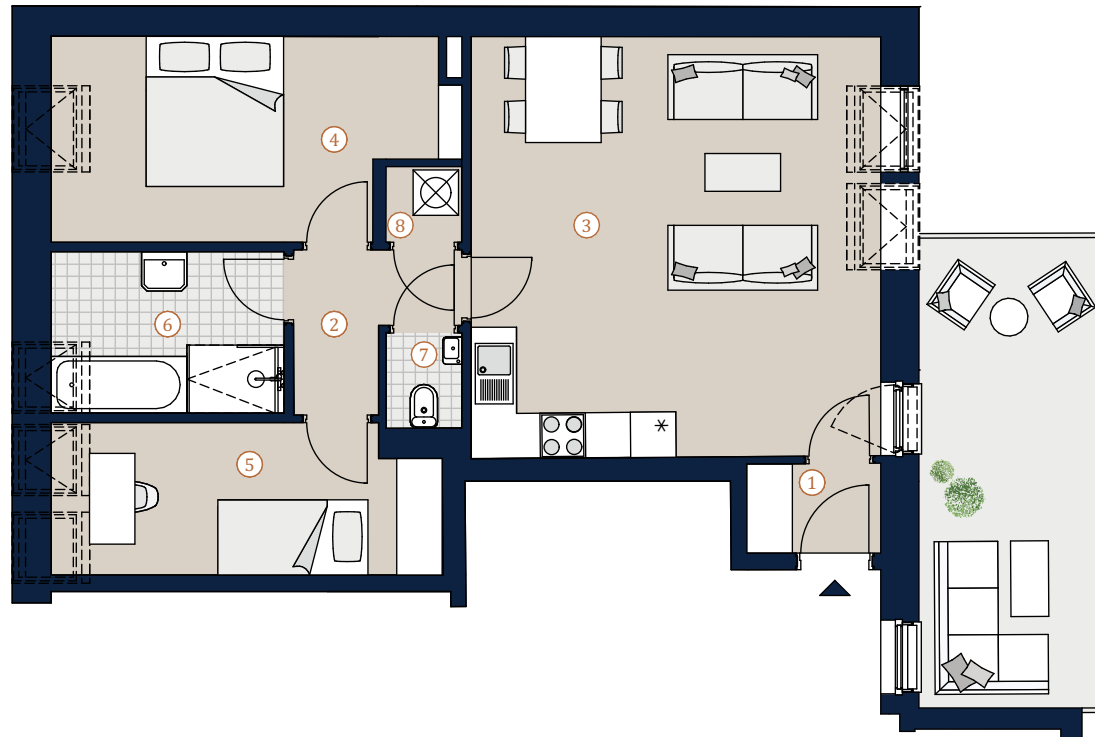
**Wohnfläche** 68,54 m<sup>2</sup>  
**Balkon** 15,24 m<sup>2</sup>

1	Vorraum	2,09 m <sup>2</sup>
2	Gang	3,56 m <sup>2</sup>
3	Wohnküche	30,11 m <sup>2</sup>
4	Zimmer 1	13,53 m <sup>2</sup>
5	Zimmer 2	10,22 m <sup>2</sup>
6	Bad	6,77 m <sup>2</sup>
7	WC	1,26 m <sup>2</sup>
8	Abstellraum	1,00 m <sup>2</sup>

### Übersicht



Bei Immobilien zu Hause.  
Seit 3 Generationen.



A4 | M 1:100





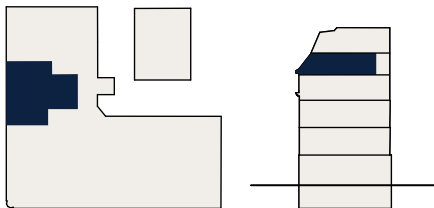
## Meißnergasse 2 1220 Wien

Top 35 · 1. Dachgeschoß

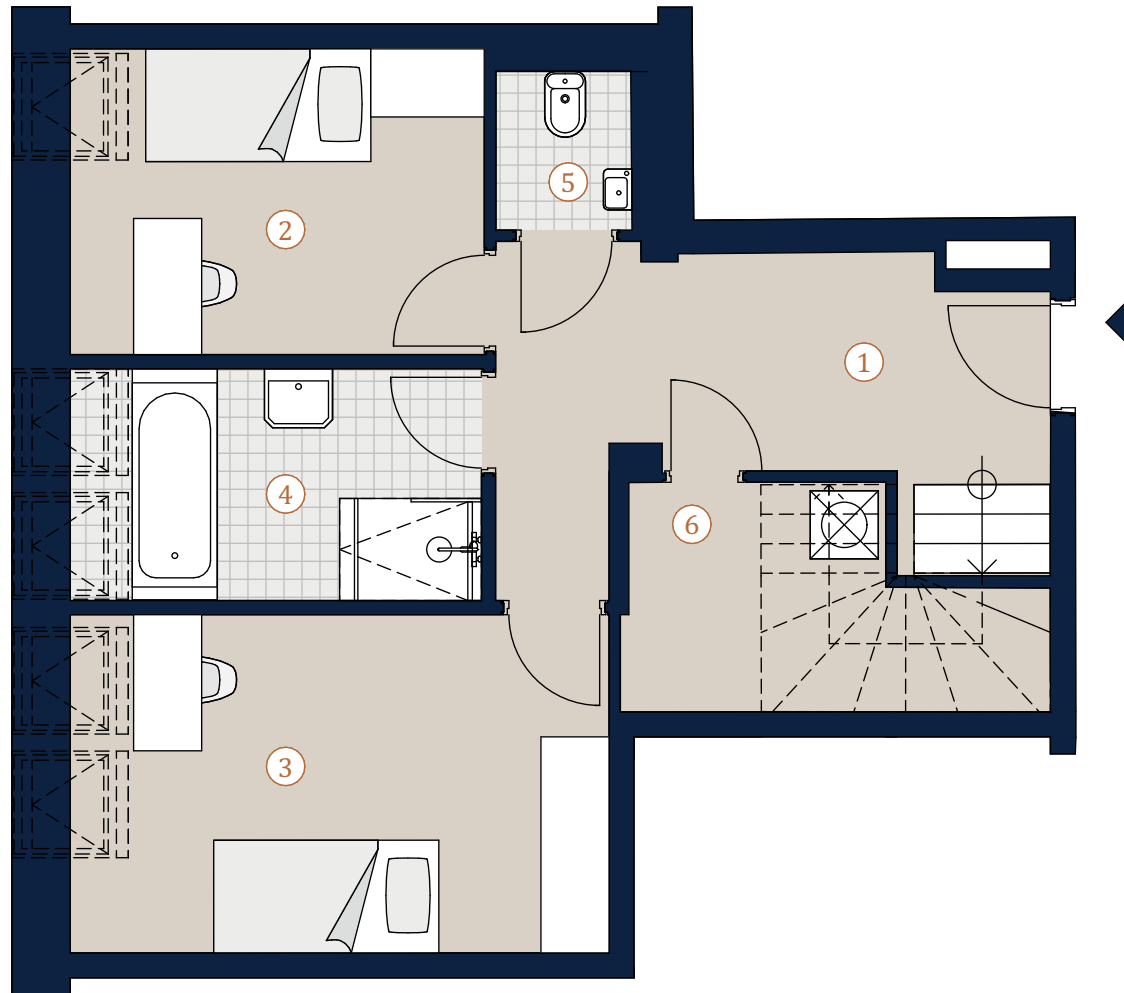
<b>Wohnfläche</b>	<b>114,84 m<sup>2</sup></b>
<b>Terrasse</b>	<b>6,81 m<sup>2</sup></b>
<b>Dachterrasse</b>	<b>27,79 m<sup>2</sup></b>

1	Vorraum	10,39 m <sup>2</sup>
2	Zimmer 1	10,08 m <sup>2</sup>
3	Zimmer 2	14,43 m <sup>2</sup>
4	Bad	7,59 m <sup>2</sup>
5	WC	1,66 m <sup>2</sup>
6	Abstellraum	6,24 m <sup>2</sup>

### Übersicht



Bei Immobilien zu Hause.  
Seit 3 Generationen.



A4 | M 1:150



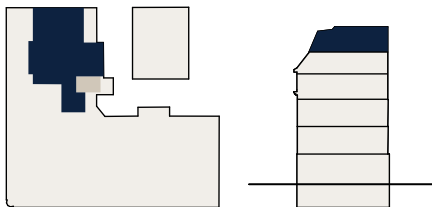
Meißnergasse 2  
1220 Wien

Top 35 · 2. Dachgeschoß

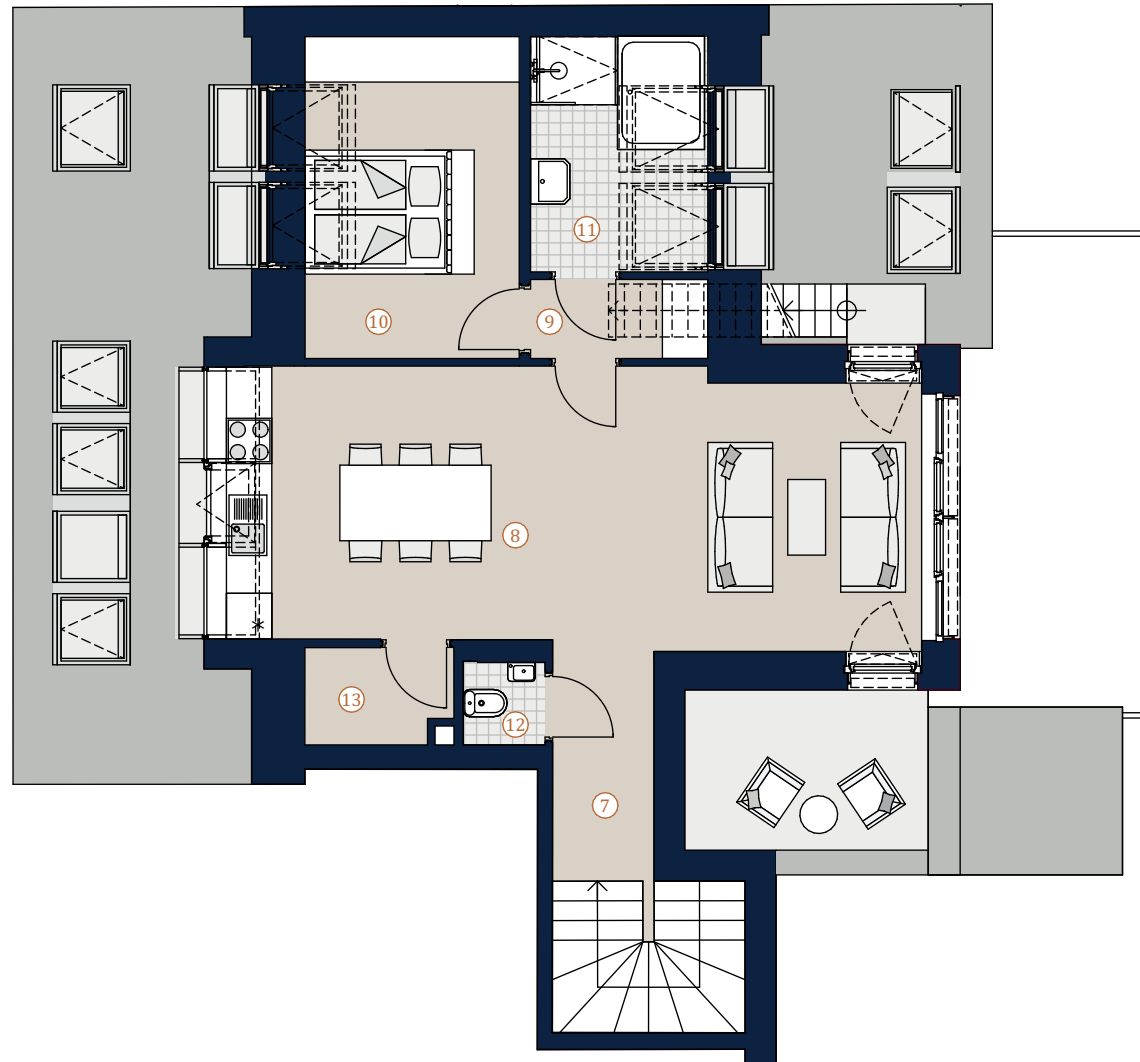
<b>Wohnfläche</b>	<b>114,84 m<sup>2</sup></b>
<b>Terrasse</b>	<b>6,81 m<sup>2</sup></b>
<b>Dachterrasse</b>	<b>27,79 m<sup>2</sup></b>

7	Vorraum	4,05 m <sup>2</sup>
8	Wohnküche	33,43 m <sup>2</sup>
9	Vorraum	2,64 m <sup>2</sup>
10	Zimmer	12,44 m <sup>2</sup>
11	Bad	7,67 m <sup>2</sup>
12	WC	1,29 m <sup>2</sup>
13	Abstellraum	2,93 m <sup>2</sup>

Übersicht



Bei Immobilien zu Hause.  
Seit 3 Generationen.



A4 | M 1:100

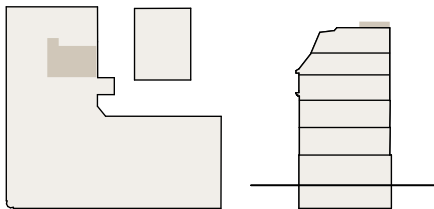


Meißnergasse 2  
1220 Wien

Top 35 · Dachterrasse

Wohnfläche 114,84 m<sup>2</sup>  
Terrasse 6,81 m<sup>2</sup>  
Dachterrasse 27,79 m<sup>2</sup>

Übersicht



Bei Immobilien zu Hause.  
Seit 3 Generationen.



A4 | M 1:100



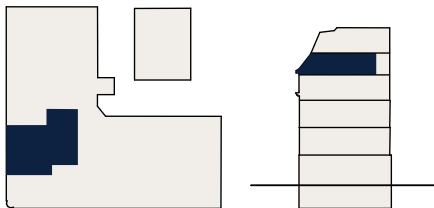
## Meißnergasse 2 1220 Wien

Top 36 · 1. Dachgeschoß

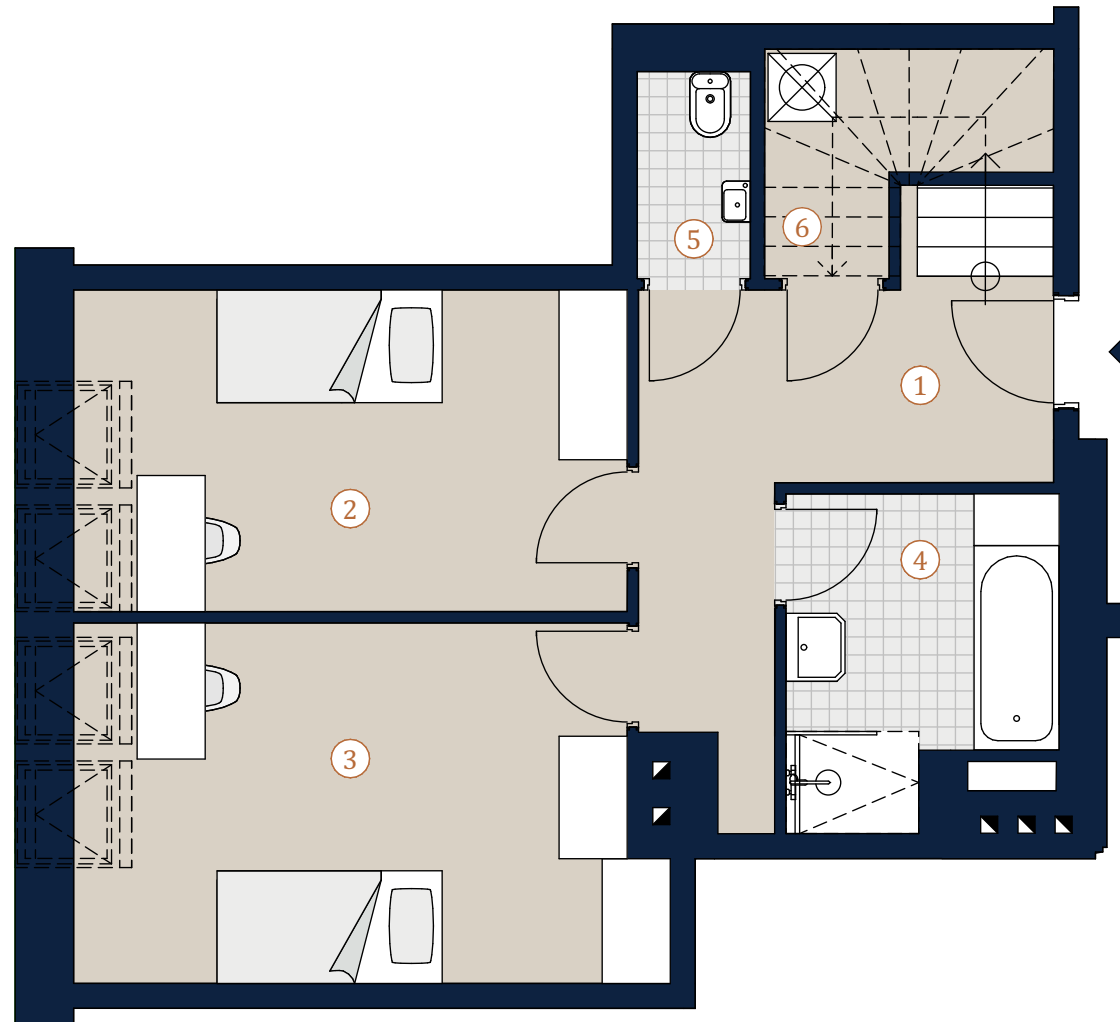
**Wohnfläche** 128,66 m<sup>2</sup>  
**Terrasse** 18,63 m<sup>2</sup>

1	Vorraum	9,46 m <sup>2</sup>
2	Zimmer 1	14,09 m <sup>2</sup>
3	Zimmer 2	16,21 m <sup>2</sup>
4	Bad	6,30 m <sup>2</sup>
5	WC	1,82 m <sup>2</sup>
6	Abstellraum	3,69 m <sup>2</sup>

### Übersicht



Bei Immobilien zu Hause.  
Seit 3 Generationen.



A4 | M 1:150



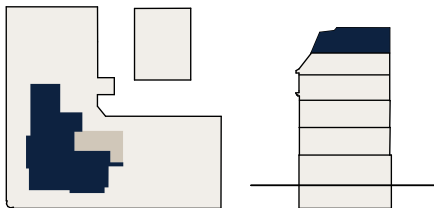
Meißnergasse 2  
1220 Wien

Top 36 · 2. Dachgeschoß

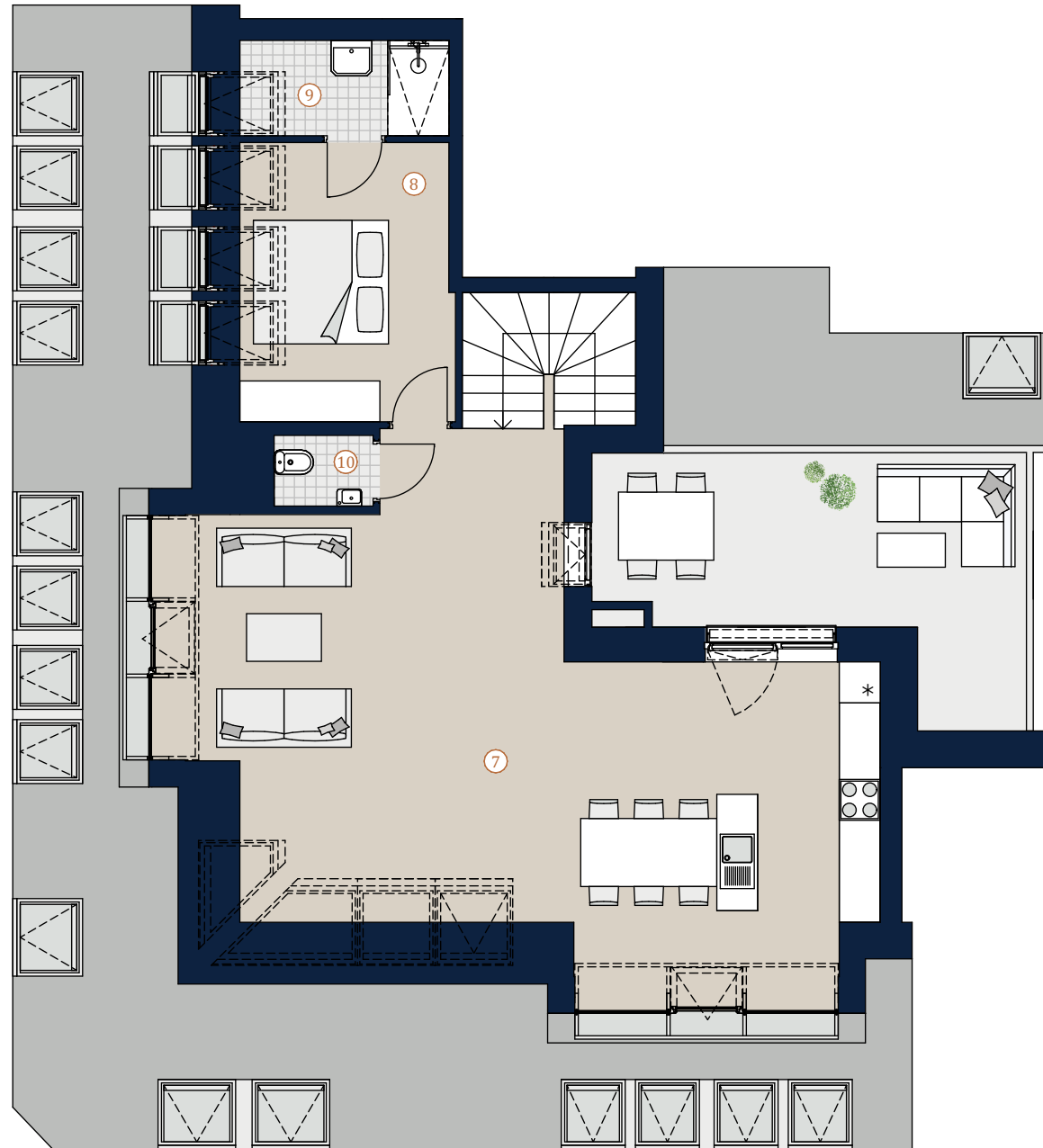
**Wohnfläche** 128,66 m<sup>2</sup>  
**Terrasse** 18,63 m<sup>2</sup>

7	Wohnküche	58,53 m <sup>2</sup>
8	Zimmer	12,96 m <sup>2</sup>
9	Bad	4,16 m <sup>2</sup>
10	WC	1,44 m <sup>2</sup>

Übersicht



Bei Immobilien zu Hause.  
Seit 3 Generationen.



A4 | M 1:100 0 5

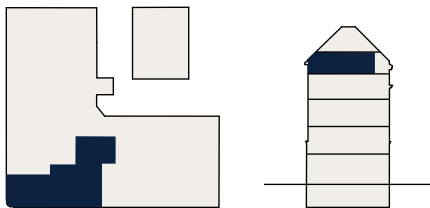
**Meißnergasse 2**  
1220 Wien

Top 37 · 1. Dachgeschoß

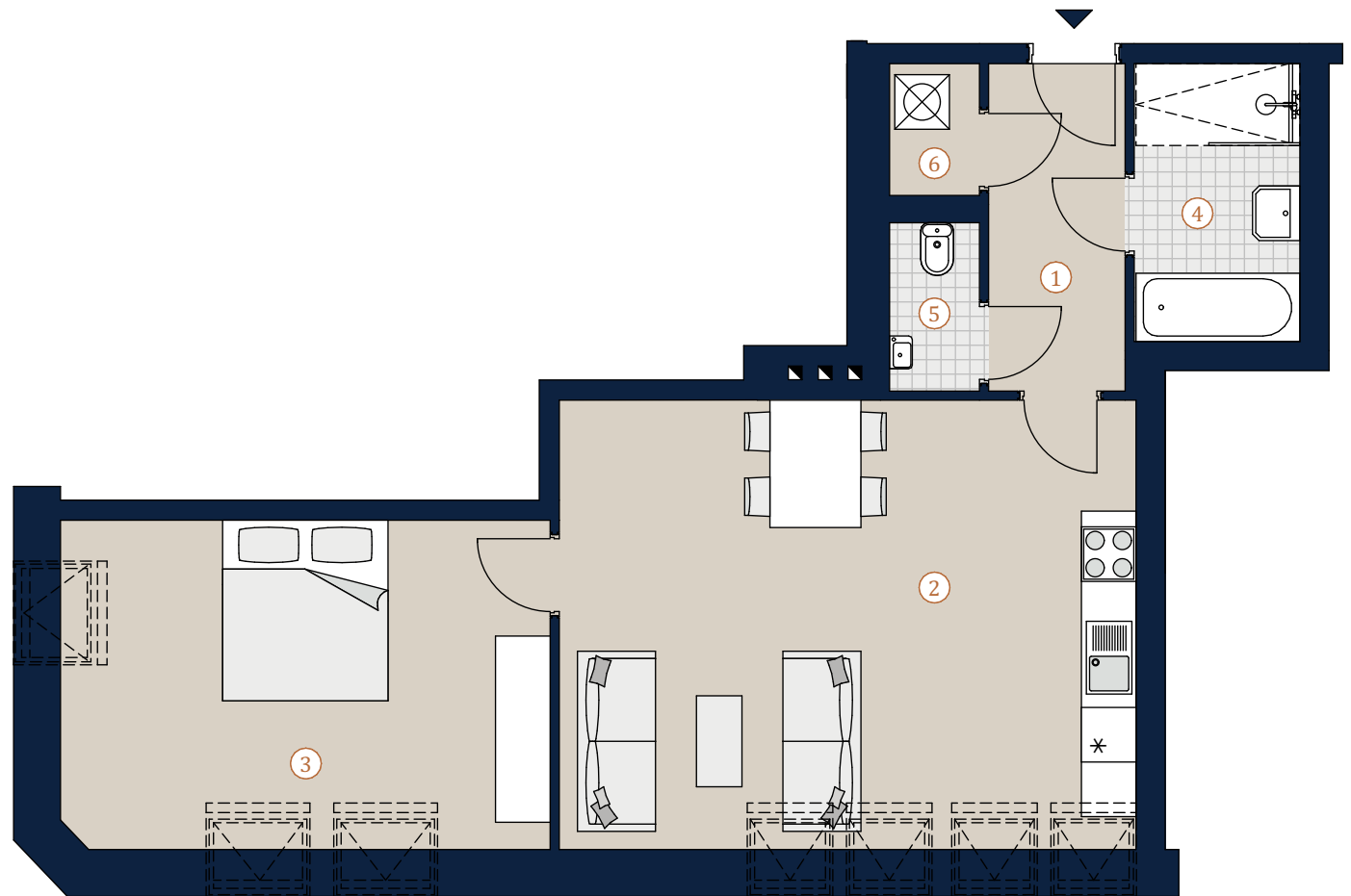
**Wohnfläche**      **64,83 m<sup>2</sup>**

1	Vorraum	5,31 m <sup>2</sup>
2	Wohnküche	31,31 m <sup>2</sup>
3	Zimmer	19,44 m <sup>2</sup>
4	Bad	5,56 m <sup>2</sup>
5	WC	1,83 m <sup>2</sup>
6	Abstellraum	1,38 m <sup>2</sup>

**Übersicht**



Bei Immobilien zu Hause.  
Seit 3 Generationen.



A4 | M 1:125      0      5

Meißnergasse 2  
1220 Wien

Top 38 · 1. Dachgeschoß

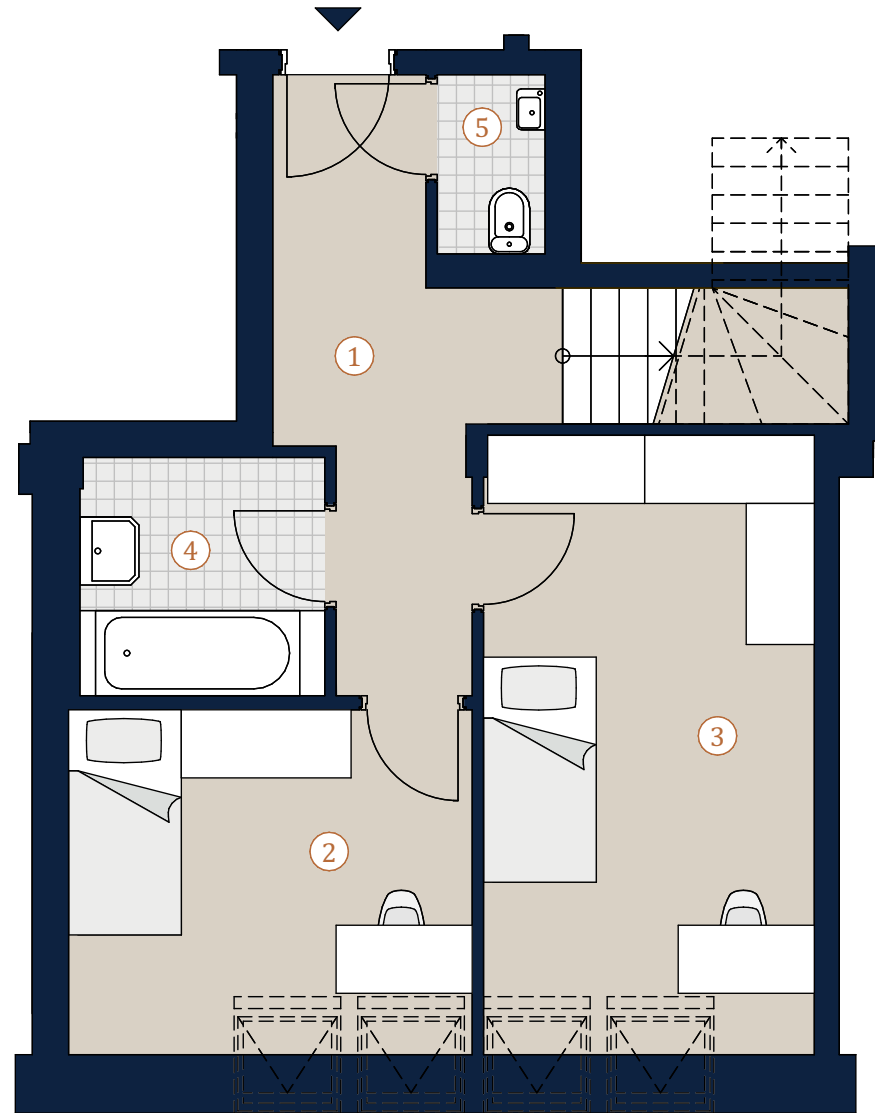
<b>Wohnfläche</b>	<b>116,44 m<sup>2</sup></b>
<b>Terrasse</b>	<b>9,67 m<sup>2</sup></b>
<b>Dachterrasse</b>	<b>35,68 m<sup>2</sup></b>

1	Vorraum	8,00 m <sup>2</sup>
2	Zimmer 1	10,82 m <sup>2</sup>
3	Zimmer 2	15,92 m <sup>2</sup>
4	Bad	3,63 m <sup>2</sup>
5	WC	1,50 m <sup>2</sup>

Übersicht



Bei Immobilien zu Hause.  
Seit 3 Generationen.



A4 | M 1:150



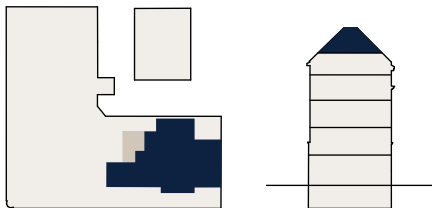
## Meißnergasse 2 1220 Wien

Top 38 · 2. Dachgeschoß

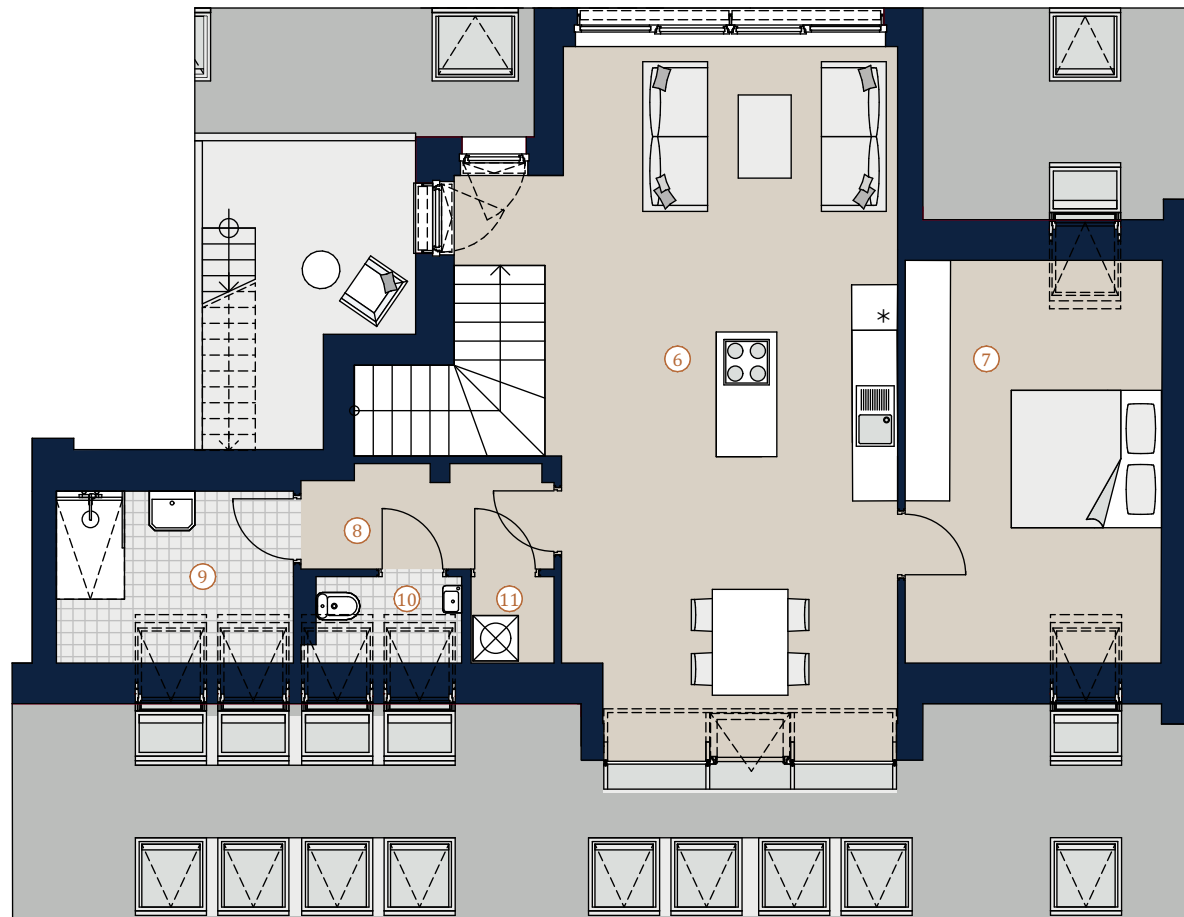
<b>Wohnfläche</b>	<b>116,44 m<sup>2</sup></b>
<b>Terrasse</b>	<b>9,67 m<sup>2</sup></b>
<b>Dachterrasse</b>	<b>35,68 m<sup>2</sup></b>

6	Wohnküche	41,88 m <sup>2</sup>
7	Zimmer	19,03 m <sup>2</sup>
8	Vorraum	4,48 m <sup>2</sup>
9	Bad	7,32 m <sup>2</sup>
10	WC	2,55 m <sup>2</sup>
11	Abstellraum	1,31 m <sup>2</sup>

### Übersicht



Bei Immobilien zu Hause.  
Seit 3 Generationen.



A4 | M 1:100



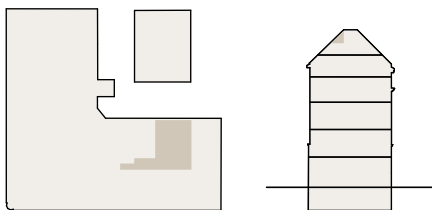


Meißnergasse 2  
1220 Wien

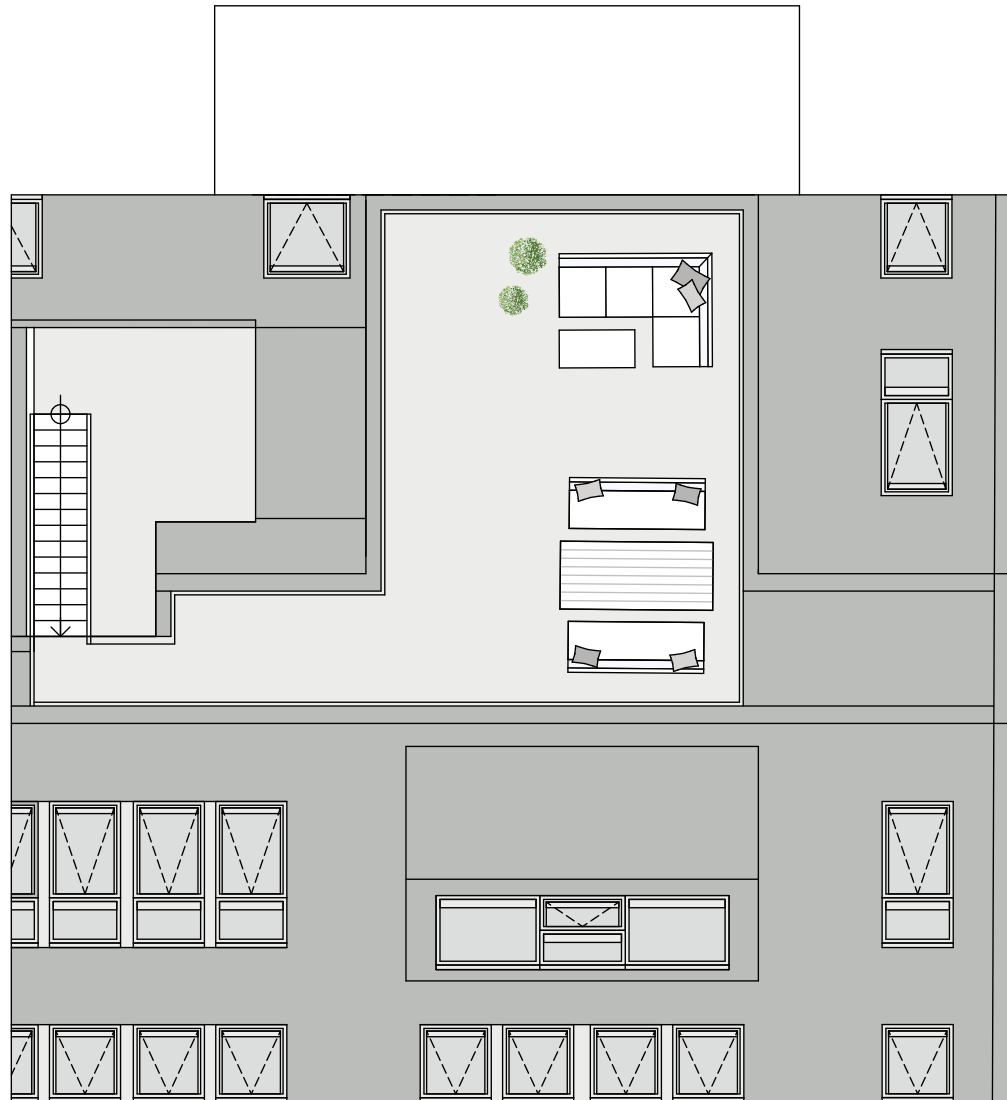
Top 38 · Dachterrasse

<b>Wohnfläche</b>	<b>116,44 m<sup>2</sup></b>
<b>Terrasse</b>	<b>9,67 m<sup>2</sup></b>
<b>Dachterrasse</b>	<b>35,68 m<sup>2</sup></b>

Übersicht



Bei Immobilien zu Hause.  
Seit 3 Generationen.



A4 | M 1:100



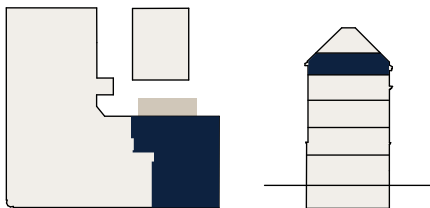
## Meißnergasse 2 1220 Wien

Top 39 · 1. Dachgeschoß

**Wohnfläche** 94,38 m<sup>2</sup>  
**Balkon** 18,45 m<sup>2</sup>

1	Vorraum	6,28 m <sup>2</sup>
2	Gang	2,16 m <sup>2</sup>
3	Wohnküche	29,63 m <sup>2</sup>
4	Zimmer 1	20,39 m <sup>2</sup>
5	Zimmer 2	15,30 m <sup>2</sup>
6	Zimmer 3	10,83 m <sup>2</sup>
7	Bad + WC	6,56 m <sup>2</sup>
8	WC	1,55 m <sup>2</sup>
9	Abstellraum	1,68 m <sup>2</sup>

### Übersicht



Bei Immobilien zu Hause.  
Seit 3 Generationen.



A4 | M 1:100

